

LC 500 | LC 500h



"Bienvenue à l'incroyable nouveau coupé LC luxury. Véritable jalon pour Lexus, il intègre les technologies automobiles parmi les plus évoluées à ce jour, dont le système Multi Stage Hybrid et le système de sécurité Lexus Safety +. Cependant, ce ne sont pas uniquement ses innovations qui me ravissent, c'est aussi de voir les conducteurs tomber amoureux du LC dès la première fois qu'ils le conduisent."

INGÉNIEUR EN CHEF LC
KOJI SATO

06
DESIGN

Le défi: du concept primé à la nouvelle grande Lexus

12
PERFORMANCES

Le test: la quête du "ressenti" au Centre d'essais de Shibetsu

16
TRAVAIL D'ORFÈVRE

L'usine: au travail avec les "Takumi" de Lexus

22
TECHNOLOGIE

Nous avons testé cinq designs de sièges différents afin de trouver la combinaison parfaite de soutien et de confort

24
CHOISIR

Design audacieux, performances exaltantes, savoir-faire des Takumi japonais et technologies de pointe... Dans cette brochure, nous vous invitons à vivre l'euphorie qui accompagne le choix de votre nouveau LC

50
L'EXPÉRIENCE LEXUS

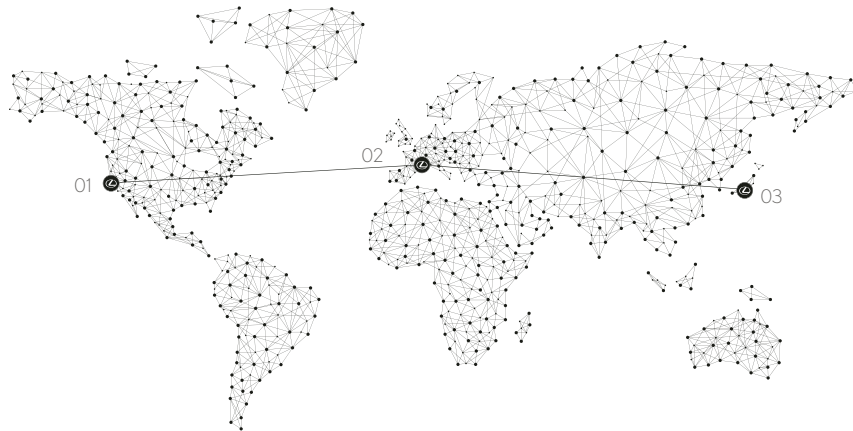
Découvrez comment nous nous employons à traiter chaque client comme s'il était notre hôte dans notre propre maison

Le lancement de l'incroyable coupé LC de luxe marque le début d'une nouvelle ère pour Lexus. La production du LC a nécessité à la fois de l'imagination et l'adoption d'une approche totalement nouvelle, révolutionnant notre mode de développement des voitures. Bien qu'ayant eu la liberté de partir d'une page blanche, notre équipe design a dû faire face à de nombreux défis: comment conserver la ligne de toit du coupé tout en créant un habitacle spacieux en 2+2? Après des mois passés à réfléchir et à sculpter une seule ligne, nos designers et modeleurs en argile ont refusé de renoncer. Rien n'a été laissé au hasard. Lorsque la construction du prototype du LC a touché à sa fin, son aérodynamisme a été perfectionné dans la soufflerie la plus évoluée au monde, avant que les essais à haute vitesse ne commencent sur le Fuji Speedway et le Nürburgring en Allemagne. Produit dans la nouvelle usine de notre site de Motomachi au Japon par nombre des artisans Takumi, qui ont appliqué leur savoir-faire aux supercars LFA, il est proposé en version LC 500 équipée d'un V8 ou LC 500h avec le système Multi Stage Hybrid. Quelle que soit la motorisation choisie, vous découvrirez dès la remise des clés notre sens de l'hospitalité japonaise - "l'Omotenashi" - en même temps que vous vivrez l'incroyable à bord de votre nouveau LC.









LE DÉFI: DU CONCEPT PRIMÉ À LA NOUVELLE GRANDE LEXUS

Lors de ses débuts au Salon de Détroit en 2012, l'époustouflant concept LF-LC a fait sensation: les passionnés l'ont adoré, les journalistes automobiles l'ont extrêmement bien accueilli, et le jury des EyesOn Design Awards lui a même attribué le prix de Meilleur Concept Car.

Pour Lexus, le concept LF-LC représentait quelque chose de très spécial; il incarnait l'avenir de Lexus tel que nous l'avions imaginé: beau et audacieux, avec une silhouette à couper le souffle gage de plaisir et d'expériences sensationnelles.

En vérité, le LF-LC n'a jamais été élaboré dans le but de devenir un véhicule de série. Il faisait partie du "Rêve californien" inspiré par la culture de la route de la côte Ouest telle que vue par notre Centre de design Caltly à Newport Beach.

Alors mettez-vous à la place de l'Ingénieur en chef Koji Sato lorsque les responsables lui disent qu'il ne faut pas décevoir les fans du LF-LC. Lexus allait transformer ce concept visionnaire en une voiture de série à quatre places, que les amateurs de belles choses pourraient effectivement posséder et apprécier. La réaction de Sato? D'abord de la joie, puis de l'inquiétude devant l'ampleur de la tâche.

C'est un fait largement reconnu que la plupart des concept cars sont impossibles à conduire et

coûteuses à construire. Il leur manque les éléments habituels, comme les zones déformables, les airbags et tous les équipements de sécurité qui sont nécessaires pour mettre un véhicule sur la route.

Pas étonnant donc que lorsque ces concepts sont convertis en modèle de série, ils perdent de leur attrait original. Les lignes affûtées deviennent moins franches, et les courbes dynamiques s'épaississent graduellement. Mais Sato-san et son équipe ont maintenu catégoriquement que cela n'arriverait pas.

"Construire le LC a été l'un des plus grands défis depuis la création de la première LS."
INGÉNIEUR EN CHEF LC
KOJI SATO

Au printemps 2012, le LF-LC est remis au Centre Design de Lexus près de Nagoya, au Japon. La mission: le réaliser. Dès le début, l'Ingénieur en chef Sato-san comprend qu'il ne réussira qu'à la condition que les équipes du design et de l'ingénierie travaillent plus étroitement et de manière plus créative que jamais.

Lexus dispose heureusement de ressources incroyables: un centre de design avancé et une équipe complète de designers, ingénieurs, techniciens spécialisés en réalité virtuelle, modeleurs en argile, etc. Plus de 4000 personnes

ont travaillé sur le projet, toutes unies par une même détermination à le concrétiser.

Les règles de base ont été rapidement convenues. Le LC de série allait offrir tout ce qui rend le concept LF-LC si instantanément désirable: le capot long et bas, la ligne de toit effilée du coupé, la silhouette agressive, l'arrière audacieux et le même travail artistique fait de lignes sculptées et de détails précis. Tout, c'est-à-dire jusqu'aux feux arrière qui sont inspirés du système de post-combustion des avions de chasse. Bien entendu, il devait également être sensationnel à conduire et offrir luxe et confort.

Grâce à un processus rigoureux d'amélioration continue, l'équipe a surmonté tous les obstacles sur le chemin du succès. Par exemple, pour créer le capot abaissé, nos ingénieurs en charge de la suspension ont dû retravailler les composants encore et encore.

Aujourd'hui, tout le monde chez Lexus est extrêmement fier du résultat, et certains considèrent même que le design du LC est à certains égards supérieur à celui du concept LF-LC. Il n'était dès lors pas surprenant que lors de la présentation du LC au Salon de Genève, cinq ans après que le LF-LC a été si bien accueilli, il remporte un nouveau prix du design, celui cette fois de meilleur design pour un véhicule de série.



04

- 01 Centre de recherche design CALTY, Newport Beach, Californie
- 02 ED2, Côte d'Azur, France
- 03 Centre du design Lexus, Préfecture d'Aichi, Japon
- 04 Les feux arrière inspirés du système de post-combustion des avions de chasse
- 05 Capot fuselé avec l'audacieuse calandre trapézoïdale de Lexus, feux à LED
- 06 Séduisant profil coupé, larges jantes 21 pouces en alliage forgé



05



06



FAÇONNÉ DANS LA SOUFFLERIE LA PLUS AVANCÉE AU MONDE

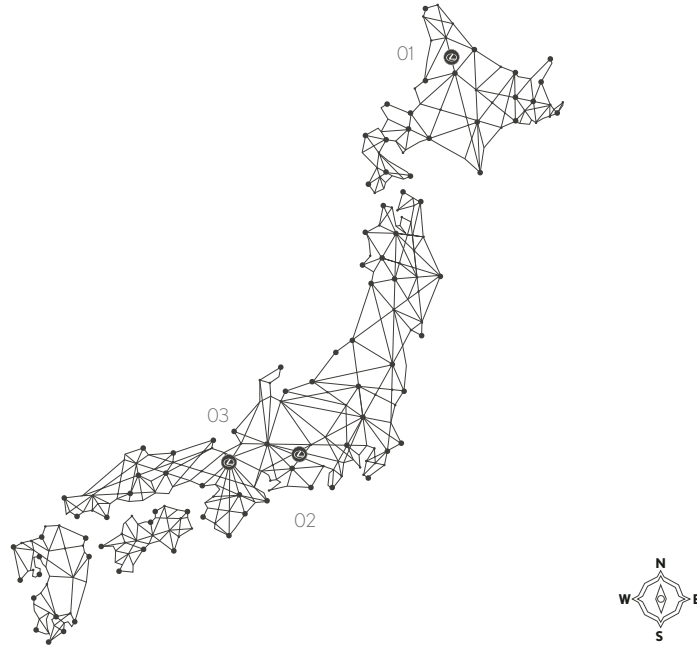


Le nouveau LC est l'un des premiers véhicules entièrement développés dans notre centre de recherche aérodynamique de classe mondiale au Japon. Dans le tunnel, qui consiste en une boucle de 22 mètres de haut et 260 mètres de long, ponctuée à intervalles réguliers par des lamelles métalliques qui servent à guider l'air sans à-coups, les ingénieurs Lexus analysent le flux d'air autour de la caisse, des roues et de la suspension. "La fonction première de la soufflerie est de générer un flux d'air très régulier vers le véhicule afin de pouvoir étudier et affiner son aérodynamique", explique Toshiyuki Murayama, directeur de la gestion thermique et de l'aérodynamique chez Lexus. Ces efforts et ce souci du détail démontrent à quel point l'aérodynamique est devenue un domaine important.

Le flux d'air qui s'écoule autour d'un véhicule est essentiel pour mesurer la traînée et la déportance - et plus la traînée est réduite, plus le véhicule offrira une conduite palpitante et économique. "Lorsqu'une voiture comme le LC roule à 100 km/h, la résistance au vent représente jusqu'à 70 % des forces affectant la performance," explique Murayama. "Avec le temps, vous découvrirez de nombreux détails aérodynamiques intelligents sur le nouveau LC: l'aileron arrière actif se déploie automatiquement au-delà de 80 km/h pour une meilleure déportance et stabilité à vitesse élevée, et l'aérodynamique latérale réduit les turbulences autour des roues arrière afin d'améliorer la tenue de route. Rien n'a été négligé. Les composants du soubassement ont été soigneusement positionnés pour réduire la traînée, et le silencieux d'échappement spécialement conçu pour assurer la double fonction de diffuseur, qui gère le flux d'air à l'arrière du véhicule."







LE TEST: LA QUÊTE DU “RESSENTI” AU CENTRE D’ESSAIS DE SHIBETSU

Il fait encore nuit sur la ville de Shibetsu. Un silence profond règne, qui n’est interrompu que par le faible murmure des conversations techniques d’un petit groupe d’ingénieurs revêtus de parkas.

Six heures du matin, vendredi, il fait un froid mordant. Nous nous trouvons au Centre d’essais de Shibetsu, haut lieu de l’ingénierie automobile dépositaire de secrets convoités. C’est ici, au cœur de 800 hectares de forêt dense, sur l’île la plus septentrionale du Japon, que le nouveau coupé LC Luxury de Lexus s’apprête à subir les tests finaux.

La porte d’un conteneur-bureau s’ouvre, un homme en combinaison de pilote apparaît. Aujourd’hui, le maître-pilote Yoshiaki Ito va tester le LC. Il échange quelques mots avec l’Ingénieur en chef Koji Sato avant d’enfiler son casque et de monter dans la voiture. De sa silhouette athlétique émane une force tranquille.

L’aventure a commencé il y a cinq ans, lorsque Lexus a pris la décision audacieuse de transformer le célèbre concept-car LF-LC en une version routière.

Plus de 4000 designers, ingénieurs et techniciens, dont les célèbres artisans “Takumi” de Lexus, ont depuis travaillé sur le modèle de pré-production camouflé que Yoshiaki s’apprête à tester.

Le vrombissement exaltant du V8 assemblé à la main fait se dessiner sur le visage des ingénieurs Lexus un sourire de ravissement anticipé. Indifférents au froid et aux bourrasques, ils sont concentrés sur l’instant présent.

Le coupé de luxe accélère jusqu’à être hors de vue. Les têtes se tournent vers les écrans de données, tandis que Koji Sato commence à parler à son pilote. Étonnamment, leur conversation ne porte sur rien de technique. Le LC génère des téraoctets de données, mais le pilote et Sato-san semblent faire peu de cas des analyses. Leur échange concerne davantage l’émotionnel: “Dites-moi quel est le ressenti au volant”.

Le ressenti est très bon. Fruit de plusieurs mois d’un minutieux travail de sculpture et de façonnage, le volant du LC présente un très bel aspect, avec une section transversale elliptique qui offre une prise

en main parfaite dans les virages. Et ce n’est qu’un détail parmi d’autres; compétence et savoir-faire ont été mobilisés pour chaque millimètre carré de ce véhicule.

La tension du matin s’est dissipée. Le LC file à toute allure vers les 4 km de ligne droite – un tronçon assez long pour permettre à un avion de ligne d’atterrir. Yoshiaki se félicite de la précision remarquable de la voiture, résultat de sa rigidité exceptionnelle – la plus élevée de tous les modèles Lexus – et savoure la rapidité des passages de vitesse et le talon-pointe de la nouvelle boîte automatique directe à 10 rapports.

Il est à présent midi, et le soleil réchauffe doucement la piste. Selon le maître-pilote, le test a été “proche de la perfection”. Koji Sato note quelques ajustements finaux tandis le LC rentre au garage. Le silence retombe sur la piste.

PERFORMANCES



- 01 Le Centre d'essais de Shibetsu
- 02 Le campus de recherches de Higashi-Fuji près du Mont Fuji
- 03 L'usine Motomachi de Lexus près de Nagoya

PERFORMANCES



01



02



03

- 01 Un aileron arrière actif augmente la déportance et la stabilité à vitesse élevée
- 02 Jantes 21 pouces en alliage forgé avec larges disques ventilés avant et arrière
- 03 La sortie d'échappement en finition chromée génère une sonorité époustouflante
- 04 Volant sculpté par notre Maître-pilote Takumi
- 05 Le système "Lexus Dynamic Handling" permet des performances exaltantes



04



05

V8 ASSEMBLÉ MAIN

Le moteur essence 5,0 litres V8 du LC, testé aux limites aux 24 Heures du Nürburgring, est couplé à une boîte à 10 rapports directs rapprochés, la première montée sur un véhicule de luxe.

SONORITÉ V8

Inspiré par celle de la supercar LFA, l'admission du moteur V8 du LC 500 est dotée d'une chambre acoustique. Cette dernière transmet son incroyable dans l'habitacle tandis que les soupapes d'échappement créent une sonorité époustouflante.

LA PREMIÈRE 'MULTI STAGE HYBRID' AU MONDE

Un dispositif de changement de vitesse mécanique monté sur le nouveau système Multi Stage Hybrid 3,5 litres du LC 500h offre un couple et une puissance incroyables, ainsi qu'une accélération directe, combinés à toute la souplesse et l'efficacité d'une hybride Lexus.

ACCÉLÉRATION HYBRIDE EN MODE M

Grâce à l'ingénierie révolutionnaire du système Multi Stage Hybrid, vous pouvez sélectionner le mode M pour passer les rapports manuellement, en utilisant les palettes montées au volant.

CARROSSERIE EXTRÊMEMENT RIGIDE

Pour une maniabilité optimale, les pièces de carrosserie non déformables sont fabriquées en acier à ultra haute résistance à la torsion, tandis que l'aluminium léger est largement utilisé. Les cadres de portes et le toit sont construits en plastique à la fois robuste et léger, renforcé de fibres de carbone.

SUSPENSION MULTIBRAS

Conçue à partir de zéro, la suspension du LC offre une excellente réponse et un ressenti ultraprécis, au bénéfice de l'agrément de conduite et de la stabilité, qui garantissent votre tranquillité d'esprit en tout temps.

LEXUS DYNAMIC HANDLING

Cette technologie avancée de Lexus fournit une meilleure maniabilité dans toutes les situations grâce à la coordination intelligente de la direction à démultiplication variable, de la direction arrière dynamique et de la direction assistée électrique.

L'USINE: AU TRAVAIL AVEC LES "TAKUMI" DE LEXUS



Bienvenue dans l'usine Motomachi de Lexus, à deux heures de Tokyo en train à grande vitesse (le Shinkansen), dans le district d'Aichi au Japon. Ce n'est pas n'importe quelle usine automobile. C'est ici que Lexus a assemblé à la main la LFA – l'une des supercars les plus plébiscitées jamais construites – et ici également qu'est produit le nouveau coupé LC de luxe. Nous sommes là pour une visite exclusive.

Nous sommes immédiatement frappés par le silence et l'absence de travailleurs. Nos hôtes nous expliquent que les membres de l'équipe – les vénérés "artisans Takumi" – pratiquent leurs exercices d'échauffement du matin avant de prendre leur poste. Bientôt, on entendra les bruits de la production, mais à un niveau qui restera faible – ici, la concentration prime par-dessus tout.

Nous enfilons consciencieusement nos blouses dépourvues de poches (pas de poches, pas de poussière) et franchissons un double sas avant d'accéder à la zone de production étroitement gardée. Chose surprenante, les murs sont peints d'un blanc immaculé et les sols sont d'une brillance éclatante, l'endroit s'apparentant davantage à une galerie d'art moderne qu'à un site de production.

C'est ici que les Takumi sont à l'œuvre. L'usine intègre certaines des machines-outils et robots parmi les plus perfectionnés au monde, mais ce sont bien les doigts délicats de ce groupe d'artisans d'élite qui ont le dernier mot. Leur sens du toucher est légendaire; ils sont capables de déceler le moindre désalignement ou la moindre fausse note.

Nous apprenons que le LC bénéficie directement de la technologie de la fibre de carbone développée pour le programme LFA, avec des cadres de porte à la fois légers et ultrarobustes, et un toit en fibre de carbone tissée qui abaisse le centre de gravité afin d'améliorer la prise de virage.



À gauche: la chaîne de production du nouveau LC dans l'usine de Motomachi, près de Nagoya
Ci-dessus: chaque LC est testé par le Maître-pilote de l'usine Lexus



Notre hôte, Kensho Shigeishi, lui-même Takumi, nous explique que la plupart des artisans possèdent plus de 25 ans d'expérience. "Nous sommes fiers de perpétuer la tradition de l'artisanat japonais", déclare-t-il. "Chaque voiture qui passe entre nos mains doit être parfaite, sans aucun compromis possible."

Un klaxon retentit de manière quelque peu incongrue dans cette atmosphère empreinte d'une concentration monacale. Il est temps de rejoindre les Takumi pour le petit-déjeuner. Après le repas, nous sommes invités à aspirer nos blouses afin d'éviter toute contamination de l'environnement. La moindre miette pourrait avoir un effet désastreux, par exemple pour la peinture du LC, un processus qui comprend l'application de cinq couches successives par un robot, tandis que l'artisan finit à la main les zones difficiles à atteindre.

Nous parcourons lentement la chaîne de production en nous arrêtant pour admirer les véhicules sur lesquels on est en train d'installer les leviers de vitesses garnis de cuir et les revêtements de porte magnifiquement drapés d'Alcantara®. L'impression d'être dans une galerie s'accroît encore, car il s'agit bien d'art, ou tout au moins de l'art de la performance. Les vitres teintées suivent, les feux à LED semblables à des bijoux, la transmission complexe.

Après l'assemblage, chaque LC terminé entre dans un gigantesque tunnel d'inspection aux parois vitrées pour une dernière vérification complète. Sous un éclairage LED intense, toutes les surfaces et les panneaux sont examinés - les doigts légendaires des Takumi sont à nouveau à l'œuvre - et tous les systèmes sont testés. Dans ce tunnel insonorisé, la moindre anomalie ou vibration est détectée par les microphones ou les oreilles exercées du Takumi.

Les véhicules sont transférés vers une route roulante pour les essais de freinage, puis vers la chambre "typhon", où des jets d'eau à haute pression sont projetés afin d'assurer une imperméabilité absolue. Enfin, chaque LC est testé sur circuit par le maître-pilote de l'usine, qui a également testé chaque supercar LFA produite à Motomachi.

Le test sur circuit utilise des indicateurs de performance alimentés par des données, mais il comporte aussi un aspect plus immatériel: le ressenti au volant. Les véhicules qui obtiennent le feu vert sont conditionnés pour expédition et livrés partout dans le monde à leurs nouveaux propriétaires impatientes. À eux maintenant de vivre l'incroyable.



01



02



03

À gauche: cockpit axé sur le conducteur avec position basse du bassin

- 01 Revêtements de portes magnifiquement réalisés en Alcantara®
- 02 Sièges sport en cuir cousu main
- 03 Plaques de seuil et contours de porte en fibre de carbone



NOUS AVONS TESTÉ CINQUANTE
DESIGNS DE SIÈGES DIFFÉRENTS
AFIN D'OBTENIR LA MEILLEURE
COMBINAISON DE SOUTIEN
ET DE CONFORT

Votre premier trajet au volant du nouveau LC – un moment que nous avons préparé pendant des années. Après avoir ouvert la portière d'une simple pression sur la poignée fuselée sur laquelle figure même le badge Lexus, vous vous glissez aisément dans le siège sculpté du conducteur. Créé avec une incroyable passion pour le détail, il vous enveloppe confortablement, offrant un soutien parfait dans les virages pris à vive allure tout autant que le luxe requis pour les longs trajets. Dans sa détermination à redéfinir les normes en matière de raffinement pour les grandes routières, l'Ingénieur en chef Sato a supervisé lui-même les tests sur les 50 prototypes de sièges menés pendant deux ans.

Tadao Mori, designer en chef du LC explique: "Pour le nouveau LC, nous avons créé un environnement plus intimiste, avec la plupart des surfaces habillées de cuir cousu à la main ou d'un somptueux Alcantara®".

Après quelques minutes derrière le volant réalisé main par le "Takumi" de Lexus, vous percevez déjà toute l'intelligence ergonomique à l'œuvre dans la conception du cockpit. Pour instiller plus de confiance et inviter à une conduite franche, les commandes et les interfaces sont positionnées exactement là où vous en avez besoin. Grâce au capot et au tableau de bord abaissés, vous bénéficiez également d'une vue dégagée sur la route.



INSTRUMENTS CENTRAUX

Le compteur du LC a été développé sur la base de celui utilisé sur la légendaire supercar Lexus LFA. "L'installation d'un tachymètre numérique prend tout son sens sur un modèle hautes performances comme le nouveau LC", explique Naoki Kobayashi, ingénieur en chef adjoint chez Lexus. "L'aiguille numérique du compteur électronique peut suivre et afficher la capacité du moteur à accélérer du ralenti à sa zone rouge de 7000 tr/min avec beaucoup plus de précision que n'importe quel autre équivalent analogique." L'écran numérique de huit pouces est orné d'un anneau usiné avec précision, qui se décale pour afficher des informations telles que le kilométrage ou les playlists.



01

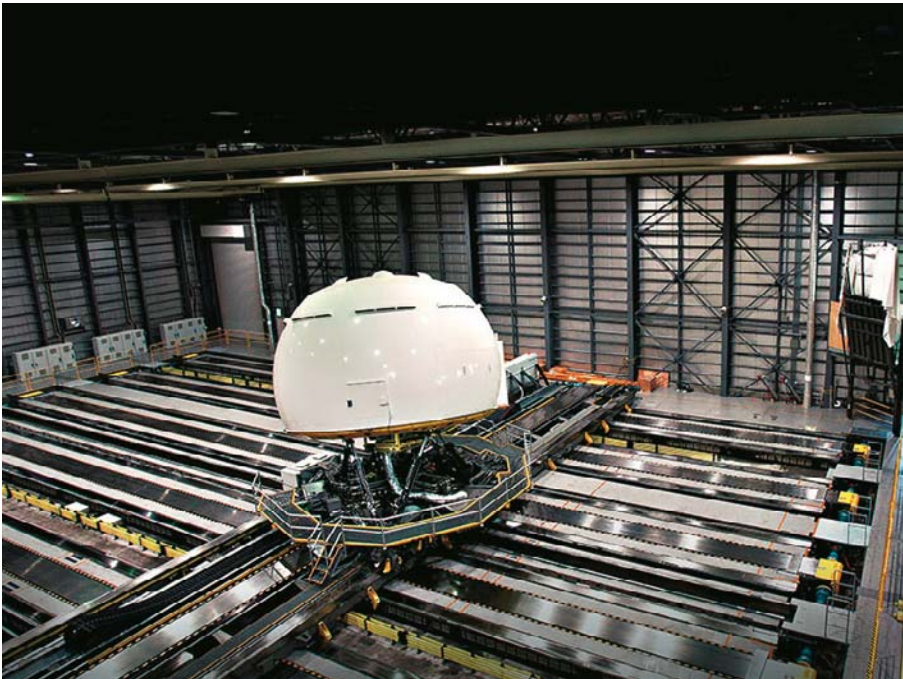


02



03

01 Système de navigation Lexus Premium
 02 Interface 'Remote Touch'
 03 Head-up display



Dans un bâtiment de la taille d'un stade de football situé sur notre campus de recherches d'Higashi-Fuji, près du Mont Fuji, Lexus a construit le simulateur de conduite le plus avancé au monde. Ressemblant à une capsule spatiale, le dôme blanc installé au centre de l'immense hangar constitue le cœur du simulateur de conduite. À l'intérieur, plusieurs écrans LED permettent de simuler des situations de conduite en ville, à la campagne ou sur autoroute pour un LC grandeur nature. Nos ingénieurs et techniciens y ont d'ailleurs développé le système d'aide à la conduite révolutionnaire Lexus Safety +.

LEXUS SAFETY SYSTEM +

Bénéficiant de nos dernières avancées en matière de prévention des accidents, tous les modèles LC sont équipés de série du système Lexus Safety +. Ce dernier comprend un dispositif 'Pre-Crash Safety' avec détection des piétons, un système de maintien dans la voie de circulation (A-LKA) avec assistance à la direction vous permettant de garder le cap, l'allumage automatique des feux de route (AHB) pour une meilleure vision nocturne, ainsi qu'un régulateur de vitesse adaptatif qui adapte votre vitesse en fonction du véhicule qui précède.

PRE-CRASH SAFETY

Un radar à ondes millimétriques et un ordinateur de bord calculent le risque de collision. Si le système détecte un risque élevé, il avertit le conducteur par des signaux sonores et visuels et augmente la pression des freins. Quand la collision est jugée inévitable, le système applique automatiquement les freins et tend les ceintures de sécurité.

DÉTECTION DES PIÉTONS

Partie intégrante du système de sécurité pré-collision, le freinage automatique est activé pour éviter la collision si un piéton (ou un objet) est détecté à l'avant du LC roulant entre 10 et 80 km/h.

SYSTÈME AVANCÉ DE MAINTIEN DANS LA VOIE DE CIRCULATION

Le système de maintien dans la voie de circulation (A-LKA) utilise une caméra positionnée à l'avant pour surveiller votre position. Si le conducteur dévie de sa bande de circulation, le 'A-LKA' active un signal sonore et corrige légèrement la trajectoire.



RÉGULATEUR DE VITESSE ADAPTATIF

Pour une conduite plus détendue, le régulateur de vitesse adaptatif maintient une distance prédéfinie entre le nouveau LC et le véhicule précédent, même si la vitesse de ce dernier varie.

LECTURE DES PANNEAUX DE SIGNALISATION

Le système de lecture des panneaux de signalisation (RSA) du nouveau LC identifie les panneaux de signalisation à l'aide de la caméra montée sur le pare-brise et fournit des informations au conducteur sur l'écran multi-informations. Le RSA détecte les panneaux définis par la Convention de Vienne (y compris les panneaux clignotants et électroluminescents).

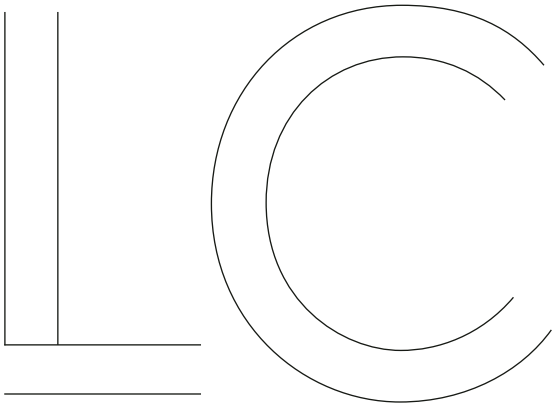


ALLUMAGE AUTOMATIQUE DES FEUX DE ROUTE (AHB)

La nuit, l'allumage automatique des feux de route utilise la même caméra que le système de maintien dans la voie de circulation pour détecter les véhicules venant de face et bascule automatiquement en feux de croisement. Cela réduit le risque d'éblouissement accidentel des autres conducteurs et vous permet de rester concentré sur la route.







LC 500 | LC 500h | SÉLECTIONNEZ VOTRE LEXUS



01. MODÈLES

Vous avez le choix entre le LC 500 propulsé par le 5,0 litres V8 avec boîte de vitesses directe à 10 rapports, et le LC 500h équipé de la transmission Multi Stage Hybrid, une première mondiale.

Pages 26-29



02. VERSION

Vous préférez repousser les limites avec le toit en fibre de carbone ou l'aile arrière actif? Choisissez pour le pack Sport+.

Pages 30-31



03. ÉQUIPEMENTS

Découvrez les équipements de série et en option disponible pour votre nouveau coupé LC de luxe.

Pages 32-35



04. TECHNOLOGIE

Découvrez les technologies du LC, comme le système Lexus Safety +, l'interface 'Remote Touch' et la navigation Lexus Premium.

Pages 36-39



05. COLORIS

Sélectionnez votre teinte préférée et spécifiez l'un de nos habitacles réalisés par un Takumi, qui vous fera sentir chez vous chaque fois que vous conduisez votre nouveau LC.

Pages 40-45



06. ÉQUIPEMENTS ET OPTIONS

Le nouveau LC est équipé de série d'un vaste éventail d'équipements. Découvrez les fonctionnalités que vous pouvez ajouter.

Pages 46-47



07. DONNÉES TECHNIQUES

Vous pouvez examiner toutes les données techniques du LC 500 et LC 500h avant de commander votre coupé LC de luxe.

Pages 48-49

LC 500

Le LC 500 est propulsé par un moteur essence 5.0 litres à haut régime qui délivre 477 ch/351 kW aux roues arrière. Développé pour des compétitions automobiles comme les 24 Heures du Nürburgring et Pikes Peak Hill Climb, ce moteur assemblé main est couplé à une boîte automatique à 10 rapports, la première du genre jamais montée sur un véhicule particulier, pour offrir des accélérations incroyables et une sonorité de V8 impressionnante.



Teinte de carrosserie Flare Yellow, jantes 21" en alliage forgé, moteur V8 assemblé main sous le capot.

LC 500h

Propulsé par la nouvelle génération du système hybride multi-stage de Lexus (Lexus Multi Stage Hybrid), le nouveau LC 500h révolutionne les performances des hybrides. En ajoutant un dispositif multi-stage à son groupe motopropulseur hybride V6 de 3.5 litres, nos ingénieurs ont créé une voiture innovante qui offre une accélération linéaire incroyable, une puissance flexible et 10 changements de rapport additifs en utilisant le mode M, mais avec toute la souplesse et l'efficacité d'une hybride Lexus.



Teinte F White, jantes 21" en alliage forgé, propulsé par le système Multi Stage Hybrid de Lexus.

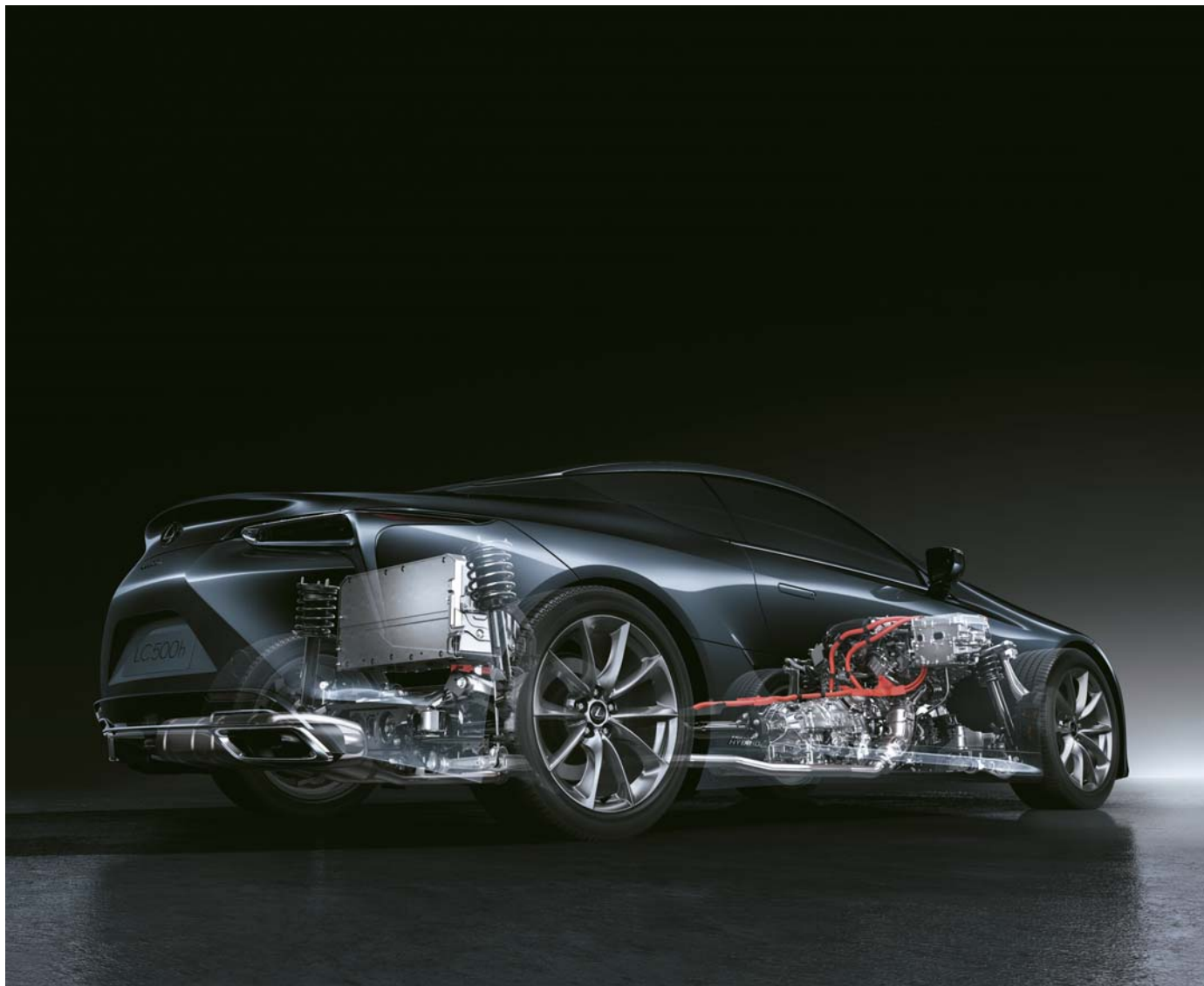


MOTEUR V8

Conçu pour produire une accélération rapide combinée à la réactivité époustouflante d'un moteur à aspiration naturelle, le V8 du LC 500 offre un couple maximal de 540 Nm et atteint 100 km/h en 4,7 secondes. Résistantes bien que de construction légère, les bielles forgées et les soupapes en titane garantissent l'agilité dans les hauts régimes. Pour un effet incroyable, la prise d'air avant du LC 500 intègre un générateur acoustique. Il accentue la signature sonore naturelle du V8 et la transmet dans l'habitacle, au niveau parfait, pour que tous les passagers à bord puissent en profiter. Vous appuyez sur l'accélérateur, et l'effet est encore renforcé par les soupapes externes dans le silencieux principal qui s'ouvrent et se ferment en fonction du régime.

BOÎTE À 10 RAPPORTS

Autre première mondiale de Lexus, la boîte automatique à 10 rapports du LC 500 offre des changements de vitesse incroyablement rapides. Pour une conduite vive, souple et rythmée, cette boîte à 10 rapports utilise le mode AI-SHIFT, qui sélectionne automatiquement le rapport le mieux adapté en fonction des préférences et des actions du conducteur, en se basant sur la vitesse du véhicule, mais aussi sur le style de conduite.



LEXUS MULTI STAGE HYBRID

Le LC 500h est équipé du système hybride multi-stage (Multi Stage Hybrid System), une technologie inédite qui associe un V6 essence de 3,5 litres et un moteur électrique avancé pour amplifier la puissance via un dispositif de changement de vitesse automatique à 4 rapports. Il en résulte une réaction plus directe aux sollicitations du conducteur et une augmentation des performances dynamiques, tout en conservant la souplesse et l'efficacité qui sont les signes distinctifs des hybrides Lexus.

BATTERIE HYBRIDE LITHIUM-ION

Le LC 500h est la première Lexus de série équipée d'une batterie hybride lithium-ion à la fois compacte et légère. Plus petite que l'unité de nickel-métal hydrure, elle est placée entre les sièges arrière et le compartiment à bagages. Bien que de format réduit, elle affiche une densité de puissance plus élevée, avec ses 84 cellules produisant 310,8 volts. La technologie lithium-ion a aussi permis de réduire le poids de la batterie, et dans la foulée, la masse totale du LC 500h, au bénéfice de l'équilibre dynamique et des performances.



Toit en fibre de carbone



LC 500 / LC 500h

Équipements principaux :

Jantes 20" en alliage coulé

Toit vitré

Phares LED avant et arrière

Sièges avant chauffants et ventilés

Sièges avant réglables 10 voies avec mémoire côté conducteur

Habillage en cuir

Système audio Mark Levinson® Premium Surround à 13 haut-parleurs

Lexus Premium Navigation 10.3", interface 'Remote Touch'

Lexus Safety + System

Suspension variable adaptative (AVS)



Sport+ pack

Équipements principaux :

Jantes 21" en alliage forgé

Garniture de toit en Alcantara®

Plaques de seuil en fibre de carbone avec inscription LEXUS

Variable Gear Ratio Steering (VGRS)

'Lexus Dynamic Handling' avec direction active sur les quatre roues

Aileron arrière actif



01

01. JANTES 20" EN ALLIAGE COULÉ

Jantes à 5 quadruples branches, coulées et usinées avec précision, réduisant le bruit, avec revêtement métallisé gris foncé.

Avant: 20 pouces x 8,5/2J, déport 25

Arrière: 20 pouces x 9,5/2J, déport 25

02. JANTES 21" EN ALLIAGE FORGÉ

Jantes légères forgées à 5 doubles branches.

Avant: 21 pouces x 8,5/2J, déport 25

Arrière: 21 pouces x 9,5/2J, déport 25

03. PHARES LED

Ce bloc ultracompact à trois projecteurs LED a été spécialement conçu pour permettre des porte-à-faux exceptionnellement réduits sur le nouveau LC, un aspect crucial pour la maniabilité à vitesse élevée.

04. TOIT VITRÉ

Créant une sensation d'espace et de liberté dans l'habitacle du LC, les moulures chromées sur le côté du toit ouvrant amplifient le profil élégant du coupé, les bords arrière faisant écho aux lignes d'une épée traditionnelle japonaise.

05. TOIT EN FIBRE DE CARBONE

Abaissant le centre de gravité du LC, ce toit en fibre de carbone tissée magnifiquement fini est fabriqué au moyen d'un nouveau procédé de moulage par injection de résine à haute vitesse dans notre usine de Motomachi.

06. FEUX ARRIÈRE LED

Inspirés du système de post-combustion des avions de chasse, les feux arrière dotés d'un cadre métallique sculpté projettent le motif "L" de Lexus. Une inspection plus approfondie révèle le bouton de verrouillage du coffre intégré de manière discrète dans la moulure de l'éclairage arrière.



02



03



04



05



06



01

01. POSTE DE PILOTAGE AXÉ SUR LE CONDUCTEUR

Afin de réduire les mouvements oculaires et le risque de distraction, tous les instruments importants sont proches de votre champ de vision. Les commandes utilisées fréquemment, notamment le sélecteur de modes, sont concentrées autour du volant.



02

02. 'CLIMATE CONCIERGE' / TECHNOLOGIE NANO[®]

Le système révolutionnaire 'Climate Concierge' règle automatiquement la température de l'habitacle du siège et du volant. En outre, la technologie innovante Nano[®] émet des particules à charge négative pour purifier l'air et désodoriser efficacement les sièges. Elles ont aussi un agréable effet hydratant sur la peau et les cheveux.

03. SIÈGES SPORT EN ALCANTARA[®]

Le LC peut être commandé avec des sièges sport à renforts latéraux exclusifs qui offrent un maintien ferme en virages serrés en s'adaptant à la morphologie de l'occupant. Ils ont été garnis par nos maîtres-artisans Takumi dans une combinaison Alcantara[®] contrasté et cuir véritable.

04. SIÈGES EN CUIR

Les sièges en cuir magnifiquement cousus offrent la meilleure combinaison possible de soutien et de confort. L'Ingénieur en chef du LC, Sato, a lui-même supervisé le développement de ce nouveau design qui a nécessité 50 cycles de tests.



03

05. PÉDALES USINÉES

La pédale d'accélérateur et la pédale de frein en aluminium usiné ainsi que le large repose-pieds en finition aluminium anodisé assurent de véritables performances sportives.

06. CONTRE-PORTES EN ALCANTARA[®]

L'effet drapé de l'Alcantara[®] sur les contre-portes ainsi que la disposition des perforations des sièges en cuir témoignent du souci du détail appliqué à cet exceptionnel coupé de luxe.

07. HORLOGE ANALOGIQUE AVEC MOTIF "L"

Découvrez le motif "L" de Lexus discrètement apposé sur l'horloge analogique ainsi que les surfaces tactiles surélevées des commandes de la ventilation.

08. ÉTUI À CLÉ*

Un élégant étui pour protéger la clé 'Smart Entry' de votre LC. Fabriqué en similicuir avec coutures latérales et un logo Lexus gaufré sur l'arrière. La boucle vous permet d'accrocher votre clé à un tableau à clés.



04

09. TAPIS DE SOL

Les somptueux tapis en acovelour noir complètent les qualités d'insonorisation des moquettes du véhicule. Des fixations de sécurité spéciales empêchent le tapis du conducteur de glisser.

10. PROTECTION DE COFFRE

Parfaitement adapté au coffre de votre LC, ce revêtement protège contre la saleté et tout déversement de liquides. Il comporte une surface antidérapante qui empêche les bagages de glisser dans le coffre.

*Disponible en accessoire



05



06



07



08



09



10



01



02



03



04

01. ÉCRAN MULTI-INFORMATIONS

Pour vous permettre de suivre aisément toutes les informations de conduite importantes, par exemple les alertes de sécurité et les instructions de navigation, un écran couleur multi-informations est intégré dans le combiné central.

02. AFFICHAGE TÊTE HAUTE ULTRALARGE

Pour permettre au conducteur de garder les yeux sur la route, les données de conduite sont projetées en couleur directement sur le pare-brise au moyen de la technologie de l'affichage tête haute (174 mm x 48 mm).

03. LEXUS PREMIUM NAVIGATION

Parfaitement positionné pour une conduite détendue, l'écran central ultralarge de 10,3 pouces à haute définition s'utilise par la commande vocale ou par le pavé tactile avec interface 'Remote Touch' qui est aussi facile à utiliser qu'un smartphone ou une tablette. La vue en écran partagé permet d'afficher plusieurs informations en même temps, notamment la navigation Lexus Premium et la température.

04. SYSTÈME MARK LEVINSON® À 13 HAUT-PARLEURS

Le système Mark Levinson® Premium Surround à 13 haut-parleurs avec technologie GreenEdge™ est spécialement adapté aux propriétés acoustiques de l'habitacle du LC. Il fournit un son digne d'un home cinéma et intègre l'innovante technologie Clari-Fi™ qui reconstitue le son perdu lors de la compression MP3.

05. RÉGULATEUR DE VITESSE ADAPTATIF

Pour une conduite plus détendue, le régulateur de vitesse adaptatif maintient une distance prédéfinie entre le LC et le véhicule précédent, même si la vitesse de ce dernier varie.

06. ADVANCED LANE KEEPING ASSIST ET ALLUMAGE AUTOMATIQUE DES FEUX DE ROUTE

Le système de maintien dans la voie de circulation (A-LKA) utilise une caméra positionnée à l'avant pour surveiller votre position. Si le conducteur dévie de sa bande de circulation, le 'A-LKA' active un signal sonore et corrige légèrement la trajectoire.

La nuit, l'allumage automatique des feux de route (AHB) utilise la même caméra que le système de maintien dans la voie de circulation pour détecter les véhicules venant de face et bascule automatiquement en feux de croisement. Cela réduit le risque d'éblouissement accidentel des autres conducteurs et vous permet de rester concentré sur la route.

07. MONITEUR D'ANGLES MORTS ET AVERTISSEUR DE CIRCULATION ARRIÈRE

Des capteurs montés dans le pare-chocs arrière détectent la présence de tout véhicule sur les voies adjacentes qui n'apparaîtrait pas dans les rétroviseurs extérieurs. Si le conducteur active son clignotant pour changer de voie et qu'un véhicule entre dans l'angle mort, un témoin d'alerte s'affiche dans le rétroviseur correspondant.

L'avertisseur de circulation arrière fait appel au radar du moniteur d'angles morts pour détecter les véhicules approchant de la zone derrière le véhicule, sur un parking par exemple. Au besoin, il vous alerte en émettant un signal sonore et en affichant un témoin dans les rétroviseurs extérieurs.

08. LECTURE DES PANNEAUX DE SIGNALISATION

Le système de lecture des panneaux de signalisation (RSA) du nouveau LC identifie les panneaux de signalisation à l'aide de la caméra montée sur le pare-brise et fournit des informations au conducteur sur l'écran multi-informations. Le RSA détecte les panneaux définis par la Convention de Vienne (y compris les panneaux clignotants et électroluminescents).

09. SYSTÈME DE SURVEILLANCE DE LA PRESSION DES PNEUS

À partir des données reçues par un capteur placé sur chaque pneu, l'affichage multi-informations effectue un suivi de la pression des pneus et émet une alerte en cas de chute de pression dans un ou plusieurs pneus.

10. PARKING ASSIST MONITOR

Pour faciliter le stationnement, des capteurs placés dans le pare-chocs arrière déclenchent un signal sonore pour vous avertir des obstacles. Le signal sonore peut être désactivé lorsqu'il n'est pas nécessaire. Lorsque vous passez la marche arrière, la vue de l'arrière du LC s'affiche sur l'écran 10,3 pouces, accompagnée d'indicateurs directionnels qui vous guideront dans vos manœuvres.



05



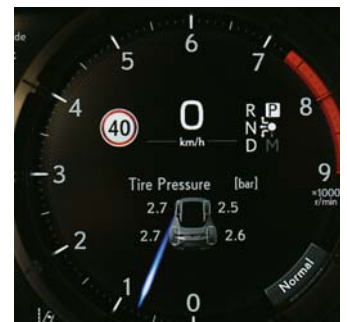
06



07



08



09



10

LEXUS SAFETY SYSTEM +

01



02



03



04

01. LEXUS SAFETY SYSTEM +

L'innovant système Lexus Safety + est monté de série sur le nouveau LC. Il comprend un dispositif 'Pre-Crash Safety' avec détection des piétons, le système avancé de maintien dans la voie de circulation vous permettant de garder le cap, l'allumage automatique des feux de route pour une meilleure vision nocturne, ainsi qu'un régulateur de vitesse adaptatif qui adapte votre vitesse en fonction du véhicule qui précède.

02. PRE-CRASH SAFETY

Un radar à ondes millimétriques et un ordinateur de bord calculent le risque de collision. Si le risque est élevé, le système de sécurité pré-collision alerte le conducteur tout en augmentant la pression des freins. Quand la collision est jugée inévitable, le système applique automatiquement les freins et tend les ceintures de sécurité. De plus, si un piéton (ou un objet) est détecté, le freinage automatique est activé pour éviter la collision à l'avant du LC roulant entre 10 et 80 km/h.

03. CAPOT SURÉLEVABLE

Des capteurs montés sur le pare-chocs avant détectent un impact entre le pare-chocs et un piéton. Le dispositif soulève alors légèrement le capot pour procurer un large intervalle entre le capot et les éléments du moteur, ce qui réduit le risque de blessures du piéton.

04. 8 AIRBAGS

Outre la cellule de survie extrêmement robuste, la protection des occupants est assurée par huit airbags. Le conducteur et le passager sont protégés par des airbags frontaux à double phase, mais aussi par des airbags genoux et latéraux. De chaque côté, des airbags rideaux courent sur toute la longueur de l'habitacle. Toutes les ceintures de sécurité sont équipées de prétensionneurs.

05. SÉLECTEUR DE MODE

Placé juste à côté du volant pour que vous restiez concentré sur la route, le sélecteur de mode vous permet de basculer entre les modes ÉCO/CONFORT, NORMAL/PERSONNALISÉ, SPORT S/SPORT S+.



05



06

06. PALETTES DE CHANGEMENT DE VITESSE 10 RAPPORTS, MODE M MANUEL

Pour plus de plaisir sur la route et une réponse dynamique incroyablement directe, le mode M a été adopté pour les LC 500 et LC 500h (une fonction jusque-là inédite sur une hybride Lexus). Il permet au conducteur de sélectionner et de maintenir les rapports manuellement en utilisant les palettes.

07. LEXUS DYNAMIC HANDLING, DIRECTION ACTIVE SUR LES QUATRE ROUES

Disponible sur les modèles LC 500 / LC 500h équipés du pack Sport+, pour une conduite plus agréable et plus dynamique, le système de conduite dynamique de Lexus calcule et ajuste constamment l'angle optimal des quatre roues.



07

08. SUSPENSION VARIABLE ADAPTATIVE

Pour une conduite encore plus vive et plus raffinée, la suspension variable adaptative contrôle la force des amortisseurs sur les quatre roues - en gérant le chiffre incroyable de 650 paramètres - en réponse à votre style de conduite et aux conditions routières.



08

09. CHÂSSIS À RIGIDITÉ ÉLEVÉE

Pour obtenir un cadre de châssis solide, les parties non déformables du LC ont été fabriquées en acier à ultra haute résistance à la torsion, tandis que l'aluminium léger est utilisé pour les panneaux de porte, du coffre et du capot. En outre, le plastique renforcé à la fibre de carbone robuste mais légère est utilisé pour des composants comme le toit et les cadres de portes.



09

LE DÉVELOPPEMENT D'UNE NOUVELLE TEINTE LEXUS EST UN PROCESSUS COMPLEXE ET LONG



Les designers de Lexus n'utilisent jamais de couleurs toutes prêtes, préférant plutôt développer leurs propres teintes à partir de zéro, un processus qui peut prendre jusqu'à deux ans. Souvent, ces nouvelles couleurs sont introduites lors du lancement de modèles, comme le LC. La palette Lexus comporte près de 30 teintes différentes: Flare Yellow, une nouvelle couleur créée pour le LC, ainsi que des finitions métallisées, comme Sonic Silver et Sonic Titanium.

Développée spécialement pour le nouveau LC, Flare Yellow est une teinte à la dimension émotionnelle qui évoque l'agilité et la performance. Plusieurs couches jaunes sont appliquées pour créer une couleur hautement chromogène. En appliquant successivement une couche de base jaune à haute saturation et une base de mica extrêmement brillante, on obtient une teinte d'une saturation élevée et d'une grande brillance qui se distingue de tout ce qui a été vu jusqu'à présent chez Lexus.

Il n'existe aucune méthode rapide pour créer une nouvelle teinte Lexus: le designer prend sa décision uniquement après avoir examiné des centaines d'échantillons. "Lorsque je développe une nouvelle couleur, j'examine tellement de nuances différentes que parfois, je n'y vois plus clair à la fin de la journée," explique Megumi Suzuki, l'un de nos designers en couleurs les plus expérimentés. Pour effectuer ce travail, il faut un sens chromatique aigu et un œil exercé.

"Chaque fois que je rencontre quelqu'un, que j'entre dans un magasin ou que je rends visite à quelqu'un, j'examine les couleurs et les matériaux", précise-t-elle. "Nous sommes nombreux à opérer de la même façon dans notre division."

Même après qu'une couleur a été sélectionnée, il reste beaucoup à faire. À diverses étapes pendant le développement, Suzuki a dû faire appel à une petite armée d'experts: des techniciens de laboratoire qui mélangent la peinture, les sculpteurs d'argile, les ingénieurs et l'équipe de la chaîne d'assemblage qui donnent à chaque LC une couche uniforme et impeccable. Régulièrement, Kansai Paint, un fournisseur de peintures de Lexus, produit un nouveau lot. Les designers examinent attentivement les échantillons en pliant les panneaux de test pour imiter les contours d'une voiture. Ces derniers sont examinés côté intérieur et extérieur, sous des projecteurs, au soleil, à l'ombre et sous ciel couvert, à différentes heures du jour et périodes de l'année.

Choisir la couleur finale n'est pas chose aisée. Une couleur qui est éblouissante par un beau matin d'été peut paraître blafarde à l'ombre ou sous les éclairages du show-room. Les designers doivent également composer avec leurs propres préférences. "Le plus étrange concernant la couleur est que votre perception de celle-ci peut changer en fonction de la saison, de comment vous sentez ce jour-là et des tendances que vous avez vues," explique Suzuki.

F WHITE | 083



SONIC SILVER | 1J2



SONIC TITANIUM | 1J7



DARK GRANITE | 1G0



BLACK | 212¹



GRAPHITE BLACK | 223



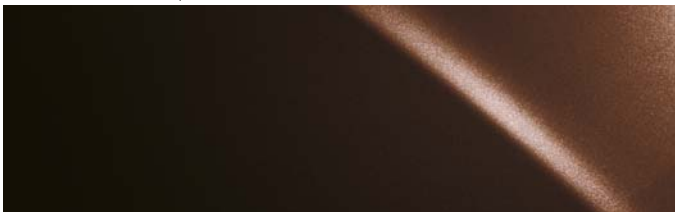
BURGUNDY RED | 3S0



RADIANT RED | 3T5



COPPER BROWN | 4X2



FLARE YELLOW | 5C1



DEEP BLUE | 8X5



¹ Teinte non métallisée

Remarque: en raison des variations liées à la reproduction des couleurs à l'impression, la teinte extérieure réelle peut légèrement différer de celle présentée dans les illustrations.

CUIR¹



Black

Burgundy Red

Ochre

Chez Lexus, nous ne ménageons pas nos efforts. Car lorsque l'on vise l'excellence, c'est la seule attitude possible. Prenons par exemple la méthodologie utilisée pour sélectionner nos cuirs de haute qualité. Notre objectif est de dénicher les peaux les plus douces au toucher et les plus résistantes - deux qualités qui ne vont pas nécessairement de pair, mais c'est pourtant la seule combinaison que nous acceptons pour les habitacles de nos Lexus. Et donc, avant de porter notre choix sur un cuir en particulier, les échantillons sont testés jusqu'à destruction. Cela implique de nombreux tests très rigoureux, dont l'exposition au chalumeau, au gel, à la perforation, l'abrasion et à l'humidité extrême.

Pourquoi déployer tant d'efforts?

Tout simplement parce que l'habitacle d'un véhicule est un environnement qui est susceptible de subir chocs, renversements de liquides et autres incidents au cours de sa vie. Les cuirs que nous sélectionnons doivent donc être les plus résistants et les plus commodes possible. En appliquant un traitement aussi sévère dès les premières étapes, nous avons l'assurance que le cuir remplira sa fonction de manière impeccable, en conservant son toucher doux et son aspect neuf pendant de nombreuses années.

¹ Cuir de série sur LC 500 / LC 500h.

Les images des deux pages suivantes illustrent une sélection de combinaisons intérieures disponibles. Votre concessionnaire agréé Lexus se fera un plaisir de vous renseigner.



01



02



03

- 01 Cuir Black
- 02 Cuir Burgundy Red
- 03 Cuir Ochre

ALCANTARA®¹



Black



Burgundy Red



Ochre

¹ Alcantara® de série sur les versions équipées du pack Sport +.



04



05



06

- 04 Alcantara® Black
- 05 Alcantara® Burgundy Red
- 06 Alcantara® Ochre

EXTÉRIEUR ÉQUIPEMENTS	LC 500 / LC 500h	Pack Sport+
Jantes 20" en alliage, finition polie, pneus R20 245/45 (avant) et 275/40 (arrière)	■	—
Jantes 21" en alliage forgé, finition deux tons, pneus R21 245/40 (avant) et 275/35 (arrière)	—	■
Toit vitré (fixe)	■	—
Toit en fibre de carbone	—	■
Phares, triple LED	■	■
Lave-phares	■	■
Feux de jour, LED	■	■
Feux arrière combinés, LED	■	■
Feux antibrouillards arrière	■	■
Rétroviseurs extérieurs, clignotant intégré	■	■
INTÉRIEUR SIÈGES ET GARNISSAGES		
Pédales sport usinées en aluminium	■	■
Montants avant et centraux, pare-soleil et garniture de toit en Alcantara®	—	■
Plaques de seuil en aluminium avec inscription LEXUS	■	—
Plaques de seuil en fibre de carbone avec inscription LEXUS	—	■
Tableau de bord (la partie au-dessus des compteurs) en Alcantara®	— ¹	■
Sièges avant, design Sport	—	■
Sièges arrière, fixes	■	■
Garnissage en cuir et cuir Tahara ²	■	—
Garnissage Alcantara® et cuir Tahara ³	—	■
Soutien lombaire, réglage électrique, 2 voies	■	■
Sièges avant, réglage électrique 8 voies avec mémoire (conducteur)	—	■
Sièges avant, réglage électrique 10 voies avec mémoire (conducteur)	■	—
Sièges avant chauffants et ventilés	■	■
INTÉRIEUR CONFORT ET COMMODITÉ		
Système antivol - capteur d'intrusion/capteur d'inclinaison/alarme	■	■
Colonne de direction, réglage électrique multiple	■	■
Volant à 3 branches en cuir perforé avec palettes de changement de vitesse	■	■
Frein de stationnement électronique	■	■
Vitres teintées athermiques avec protection contre les ultraviolets (UV)	■	■
Vitres arrière assombries	■	■
Double verrouillage des portières	■	■
Verrouillage automatique des portières	■	■
Verrouillage télécommandé	■	■
Système d'accès sans clé	■	■
Vitres électriques à l'avant	■	■
Hayon à déverrouillage électrique	■	■
Essuie-glaces à capteur de pluie	■	■
Boîte à gants éclairée, LED	■	■
Éclairage du compartiment à bagages, LED	■	■
Système d'éclairage d'accueil	■	■
Phares à réglage automatique de la hauteur du faisceau	■	■
Capteur de luminosité avec système follow-me-home	■	■
Rétroviseurs extérieurs, réglage électrique avec mémoire, inclinaison automatique en marche arrière, rabattables automatiquement, électrochromes (s'assombrirent automatiquement) et chauffants	■	■
Rétroviseur intérieur électrochrome (s'assombrit automatiquement)	■	■
Climatisation électronique, 2 zones, avec technologie nanoe®	■	■
Filtre à pollen	■	■
Accès et sortie facilités (volant avec fonction recul/rétractable)	■	■

TECHNOLOGIE AUDIO, COMMUNICATION ET INFORMATIONS	LC 500 / LC 500h	Pack Sport+
Prise 12 V	■	■
Commandes au volant - audio/écran/téléphone/commande vocale/ACC/A-LKA	■	■
Instrumentation Optitron	■	■
Horloge analogique	■	■
Écran couleur 8" multi-informations	■	■
Affichage tête haute (HUD)	■	■
Système audio Mark Levinson® Premium Surround à 13 haut-parleurs	■	■
Antenne intégrée dans la lunette arrière	■	■
2 ports USB et prise AUX	■	■
Connectivité Bluetooth® pour les téléphones portables et l'audio	■	■
Écran multimédia 10,3" avec navigation Lexus Premium (3 ans de mise-à-jour et 'Connected Services' comme Inrix, Google Search, Coyote...) et commande à distance 'Remote Touch'	■	■
TECHNOLOGIE SYSTÈMES D'AIDE À LA CONDUITE		
Assistance au démarrage en côte (HAC)	■	■
Capteurs d'aide au stationnement, avant et arrière	■	■
'Parking Assist Monitor' avec lignes de guidage	■	■
Moniteur d'angles morts (BSM) avec avertisseur de circulation arrière (RCTA)	■	■
Système d'alerte de franchissement de ligne (LDA)	■	■
TECHNOLOGIE SÉCURITÉ		
Lexus Safety System +	■	■
Système de sécurité pré-collision (PCS)	■	■
Régulateur de vitesse adaptatif (ACC), toutes les vitesses	■	■
Allumage automatique des feux de route (AHB)	■	■
Système avancé de maintien dans la voie de circulation (A-LKA)	■	■
Lecture des panneaux de signalisation (RSA)	■	■
Système antiblocage des roues (ABS)	■	■
Capot surélevable (PUH)	■	■
Feux stop actifs	■	■
Fixations ISOFIX, sièges arrière extérieurs	■	■
Airbags, conducteur et passager avant; frontaux, latéraux et de genoux/airbags rideaux sur toute la longueur	■	■
Airbag désactivable, passager avant	■	■
Rappel visuel et sonore de non-bouclage des ceintures de sécurité avant	■	■
Système de surveillance de la pression des pneus (TPWS)	■	■
PERFORMANCES DYNAMIQUE DE CONDUITE		
Sélecteur de mode de conduite (ÉCO/CONFORT - NORMAL/PERSONNALISÉ - SPORT S/SPORT S+)	■	■
Mode EV (véhicule électrique) (LC 500h)	■	■
Direction assistée électrique (EPS)	■	■
Direction à démultiplication variable (VGRS)	-	■
Lexus Dynamic Handling, direction active sur les quatre roues	-	■
Suspension variable adaptative (AVS)	■	■
Système de freinage à contrôle électronique	■	■
Gestion intégrée de la dynamique du véhicule (VDIM)	■	■
Limited Slip Differential (LSD)	-	■
Aileron arrière actif	-	■

■ Disponible de série sur toutes les versions LC.

■ Différence d'équipement.

- Non disponible.

¹ Disponible uniquement avec la finition intérieure Ocre.

² Sièges avant en cuir, sièges arrière en cuir Tahara. Contre-portes et tableau de bord en cuir Tahara.

³ Partie intérieure des sièges en Alcantara®, bandes extérieures en cuir Tahara. Contre-portes et tableau de bord en Alcantara® et cuir Tahara.

DONNÉES TECHNIQUES

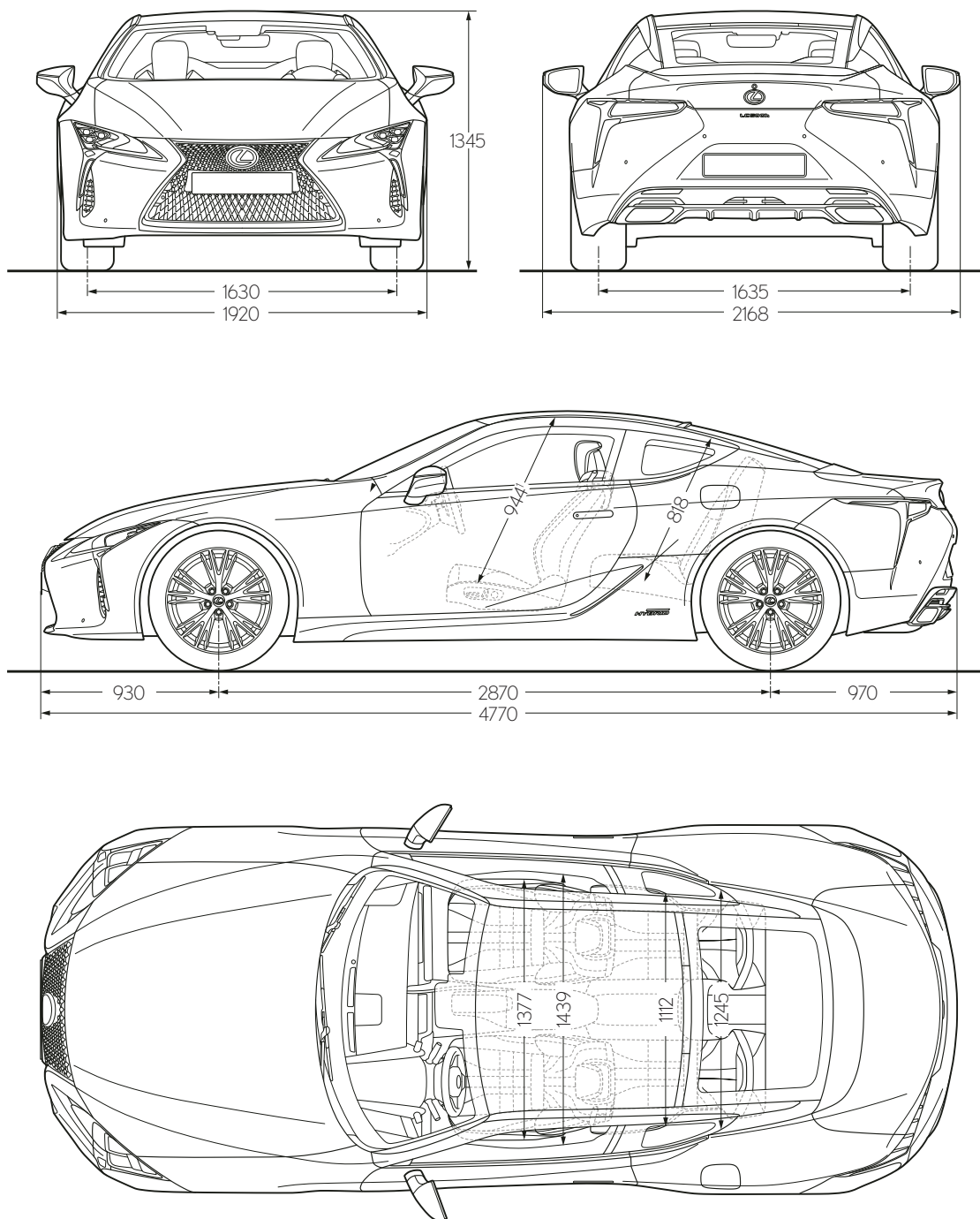
MOTEUR	LC 500	LC 500h
Cylindrée (cm ³)	4.969	3.456
Cylindres/Soupapes	V8/32	V6/24
Puissance maximale (ch DIN à tr/min)	477 à 7100	299 à 6.600
Puissance maximale (kW à tr/min)	351 à 7100	220 à 6.600
Couple maximal (Nm à tr/min)	540 à 4.800	348 à 4.900
MOTEUR ÉLECTRIQUE		
Type	–	Synchrone à CA et aimant permanent
Puissance maximale (ch DIN)	–	179
Puissance maximale (kW)	–	132
Couple maximal (Nm)	–	300
TRANSMISSION		
Type	Automatique à 10 rapports directs	Système 'Multi Stage Hybrid' (automatique)
Transmission	Propulsion	Propulsion
PUISSANCE TOTALE		
Puissance totale (ch DIN)	477	359
Puissance totale (kW)	351	264
PERFORMANCES		
Vitesse maximale (km/h)	270	250
Accélération 0-100 km/h (s)	4,7	5,0
CONSUMMATION		
Urbain (l/100 km)	17,4 / 17,6*	7,2 / 7,3*
Extra urbain (l/100 km)	8,0 / 8,2*	5,9 / 6,0*
Mixte (l/100 km)	11,5 / 11,6*	6,4 / 6,5*
ÉMISSIONS		
CO ₂ urbain (g/km)	399 / 403*	163 / 166*
CO ₂ extra urbain (g/km)	184 / 187*	134 / 137*
CO ₂ mixte (g/km)	263 / 267*	145 / 148*
POIDS		
Poids total en charge (kg)	2.375	2.445
Poids à vide; min.- max.(kg)	1935-1970	1985-2020
CAPACITÉS		
Réservoir (l)	82	82
Compartiment à bagages (l)	197	172

* Les chiffres varient selon la version et la taille des jantes. Le premier chiffre correspond à la version LC 500 / LC 500h équipée de jantes alliage 20".
Le deuxième chiffre correspond à la version équipée de jantes alliage 21" avec le pack Sport +.

La consommation de carburant ainsi que les valeurs en CO₂ ont été mesurées dans un environnement contrôlé, conformément à la Directive 80/1268/CEE, et ses amendements ultérieurs, sur un véhicule doté d'un équipement standard européen. Pour de plus amples informations ou si vous êtes intéressé par l'achat d'un véhicule, veuillez contacter votre concessionnaire agréé Lexus. La consommation de carburant et les valeurs CO₂ de votre véhicule sont susceptibles de varier par rapport aux valeurs mesurées. Le comportement de conduite ainsi que d'autres facteurs (état des routes, circulation, état du véhicule, pression des pneus, équipements installés, charge, nombre de passagers, etc.) contribuent à déterminer la consommation de carburant d'une voiture et les émissions de CO₂.

Remarque: les informations ci-dessus sont basées sur les données les plus récentes du constructeur, vous trouverez les autres données techniques et les mises à jour sur le site web fr.lexus.be ou lexus.lu

DONNÉES TECHNIQUES



¹ Le chiffre correspond à la version LC 500 / LC 500h équipée du toit vitré. Le chiffre équivalent pour les modèles LC équipés du toit carbone (pack Sport+) est 933.

Remarque: les dimensions ci-dessus sont exprimées en millimètres.



Tout au long de la durée de vie du véhicule, nous tâchons de garantir une expérience gratifiante aux propriétaires de nos modèles en proposant un service inégalé et un entretien parfait, pour votre tranquillité d'esprit et votre entière satisfaction. Lorsque vous visitez nos show-rooms, nous avons à cœur d'anticiper chacun de vos besoins et de mettre à votre disposition les meilleures infrastructures pour vous accueillir dans une ambiance chaleureuse et décontractée. Dans le salon contemporain Lexus, vous pouvez vous tenir informé des dernières actualités, surfer sur Internet ou consommer des boissons rafraîchissantes. Pendant que vous vous détendez, les techniciens de Lexus travaillent avec précision et efficacité pour que l'interruption de votre journée soit la plus courte possible et pour que vous puissiez reprendre la route dans les meilleurs délais.





NOUS NOUS EMPLOYONS À TRAITER CHAQUE CLIENT COMME S'IL ÉTAIT L'HÔTE DE NOTRE PROPRE MAISON

Depuis le lancement de la première Lexus, nous avons toujours veillé à fournir un effort supplémentaire pour chacun de nos clients. Comme le montrent les nombreuses récompenses reçues ces 25 dernières années, nous recevons chaque client comme s'il était un hôte de marque dans notre propre maison. Mais quels autres facteurs contribuent à notre niveau de service client sans pareil? La réponse réside dans notre héritage japonais et un mot: "Omotenashi.

Omotenashi peut se traduire par "l'hospitalité et le service courtois". Cependant, Omotenashi est bien plus que l'excellence du service; c'est un ancien concept japonais qui désigne la capacité à anticiper les besoins d'autrui, avant même qu'ils ne se manifestent.

L'Omotenashi est un mode de vie et de pensée pour chaque employé de Lexus. Fait important, il influence également la façon dont nous concevons et construisons des véhicules comme la nouvelle berline de luxe LS. Elle incarne l'Omotenashi sous sa forme physique. Par exemple, la nouvelle LS s'élève automatiquement pour faciliter l'entrée, tandis que les appuie-tête arrière se rétractent en marche arrière pour offrir au conducteur une meilleure vue de l'arrière.

Pour en savoir plus sur le nouveau LC:

fr.lexus.be ou www.lexus.lu

facebook.com/lexusbelux

© 2017 Lexus Belgium - TBel s.a. se réserve le droit de modifier les spécifications et équipements de ses véhicules sans avis préalable. Ces spécifications et équipements peuvent également varier en conformité avec les conditions et exigences locales. Veuillez consulter votre concessionnaire Lexus agréé pour obtenir de plus amples détails sur les modifications possibles applicables à votre région.

Remarque : les spécifications et les équipements mentionnés peuvent être optionnels, faire partie d'un pack ou d'un certain niveau d'équipement. Les teintes de carrosserie des véhicules peuvent différer légèrement des photographies imprimées dans cette brochure.

Pour de plus amples informations, visitez notre site web : fr.lexus.be ou www.lexus.lu

Pour Lexus, la protection de l'environnement est une priorité. Nous prenons de nombreuses mesures visant à garantir un impact minimal sur l'environnement durant le cycle de vie complet de nos véhicules, depuis la conception, la production, la distribution, la vente et l'entretien, jusqu'à la fin de leur vie. Votre concessionnaire se fera un plaisir de vous fournir de plus amples informations sur les exigences à respecter lorsque votre véhicule arrive en fin de vie.

Lexus Belgium - TBel s.a. - Leuvensesteenweg 369 - B-1932 Zaventem

M9717-LC001-FR/red. 05.2017

Imprimé en Europe, mai 2017

