

NX 300h



« Nous avons rendu le NX 300h plus audacieux, plus élégant et plus distinctif. Mais ce n'est pas tout. Mon équipe a amélioré son confort de conduite avant d'ajouter quelques-unes des technologies automobiles les plus avancées au monde, dont le Lexus Safety System + ».

TAKEAKI KATO
INGÉNIEUR EN CHEF DU NX 300h



06 DESIGN

Faites preuve d'audace au volant d'une voiture sculptée pour se démarquer

08 « OMOTENASHI »

L'anticipation de vos besoins

12 DYNAMISME

Une agilité urbaine exceptionnelle

20 SAVOIR-FAIRE

Mariage du design et du talent des maîtres-artisans « Takumi »

24 TECHNOLOGIE

Des technologies avant-gardistes, pour un plus grand plaisir de conduite

26 L'EXPÉRIENCE LEXUS

Au cœur de l'hospitalité Lexus

Bienvenue à bord du Lexus NX 300h. Arborant un design plus distinctif et audacieux, ce SUV compact a été conçu pour les conducteurs qui souhaitent se démarquer. Avec sa calandre trapézoïdale, ses projecteurs avant à LED, sa ligne de toit unique et sa silhouette sculptée, le NX 300h se veut original et fait preuve d'une agilité urbaine impressionnante. Vous voyagerez dans un habitacle raffiné, doté de finitions en cuir surpiqué et du nouveau système de Navigation Premium Lexus avec un écran 10,3". Pour une expérience encore plus dynamique, vous pouvez opter pour la version F SPORT et sa calandre exclusive à motif en nid d'abeilles, sa suspension plus réactive et ses éléments extérieurs et intérieurs spécifiques. Quel que soit le NX 300h qui vous séduira, en tant que client Lexus, vous profiterez également de notre hospitalité typiquement japonaise « Omotenashi ».





NX 300h



« Nous avons imaginé un design avant-gardiste, pour que nos véhicules attirent tous les regards. »

TAKESHI TANABE
CHEF DE PROJET
DU CONCEPT DU LF-NX

LEXUS NX 300h : UNE NOUVELLE VISION DU DESIGN

La création du NX 300h a permis à Lexus d'approcher une nouvelle génération de conducteurs à la recherche d'originalité et d'excitation.

Nous avons rassemblé les talents les plus brillants de nos Centres de Design de Californie, de la Côte d'Azur et du Japon. Nous leur avons donné une feuille blanche et avons laissé libre cours à leur créativité et à leur audace. Inspirés par la liberté sans précédent de la situation, ils nous ont proposé cinq concepts créatifs et originaux.

Nous avons ensuite sélectionné la proposition la plus radicale et ambitieuse afin de la développer. Elle proposait un habitacle en losange, disposant de l'espace nécessaire pour quatre occupants, et dont les roues étaient situées aux quatre facettes du losange : une allure sportive et agile, tout en étant définitivement branchée et urbaine.

« Nous voulions une voiture légère et robuste, très contemporaine. Lorsque vous la regardez de profil, elle ressemble à un boxeur poids plume. Nous avons éliminé tout surplus des côtés de l'habitacle pour lui donner une silhouette élancée et musclée », a expliqué Nobuyuki Tomatsu, son créateur.

Quel que soit l'angle de vue, le NX 300h surprend par ses lignes : la forme en losange vue du dessus, les boucliers avant et arrière musclés, ainsi que la ligne de toit unique qui surmonte les places arrière pour plonger brusquement vers l'arrière, donnant au véhicule un profil plus que distinctif. Les projecteurs avant lui donnent un regard acéré et la calandre trapézoïdale emblématique de Lexus n'a jamais paru aussi dynamique.

Le défi consistait à concrétiser toutes ces idées sans toutefois atténuer leur caractère innovant. Notre priorité était de retenir le sentiment de modernité, qui s'exprime dans les plis même du métal. En règle générale, lorsque des projets aussi ambitieux se heurtent à des contraintes de production, on préfère de modifier le design et non le processus de production. Cependant, le NX 300h nous a incité à adopter une approche différente. « Le design était impressionnant. J'ai directement compris que nous rencontrerions des obstacles du point de vue technologique, mais je me suis senti investi d'une véritable mission. Si nous nous contentons de concevoir des projets faciles plutôt que des projets qui nous inspirent, nous n'avons aucun avenir », a déclaré Kenji Chiba, chef du département de conception de la carrosserie.

Résultat de notre détermination ? Le NX 300h représente l'un des designs les plus remarquables aujourd'hui, qui attire une toute nouvelle génération d'admirateurs de la marque Lexus. En réalité, il s'agit de l'un des lancements les plus réussis de notre histoire, ce qui confirme notre idée : la bravoure et l'audace portent leurs fruits.

DESIGN



01

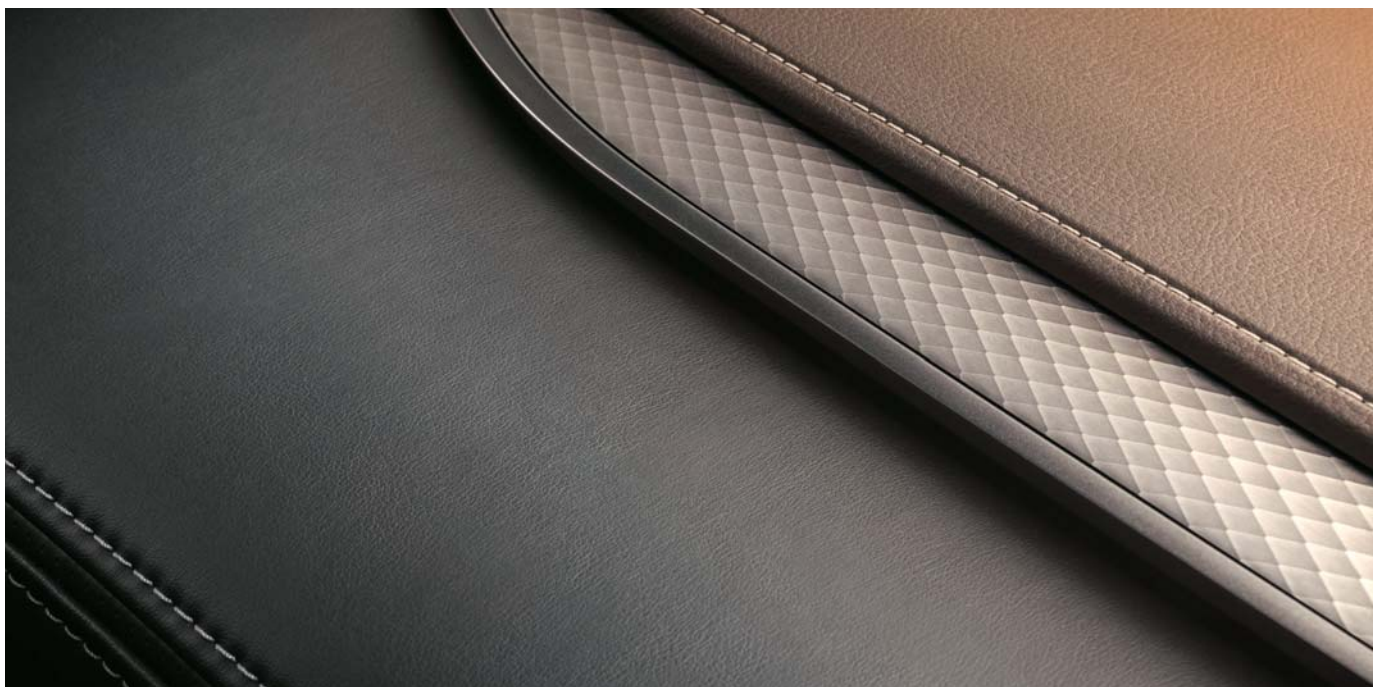


02



03

- 01 Calandre trapézoïdale à motif en nid d'abeilles, versions F SPORT
- 02 Huit airbags, Lexus Safety System + de série
- 03 Projecteurs avant à LED et clignotants séquentiels



Installés dans des sièges épousant votre silhouette, vos passagers et vous-même apprécierez les détails raffinés du NX 300h, tels que les traditionnels inserts en aluminium Naguri, disponibles sur les versions F SPORT. Le terme « Naguri » tire son origine d'une technique de menuiserie

japonaise traditionnelle. Ce procédé a longtemps été oublié, jusqu'à ce que l'un de nos fournisseurs établisse une nouvelle méthode de travail de l'aluminium pour créer des finitions de style traditionnel Naguri, qui ont séduit nos designers.

« OMOTENASHI » L'ANTICIPATION DE VOS BESOINS

L'Omotenashi représente un état d'esprit japonais décrivant la capacité à anticiper les besoins d'un hôte avant même qu'ils ne surviennent. Il élève l'hospitalité au rang d'art, comme dans la traditionnelle cérémonie du thé japonaise, où chaque invité est traité avec gentillesse, compréhension et respect.

Les valeurs de l'Omotenashi se reflètent dans notre marque comme dans nos produits. Il s'agit

d'une source constante d'inspiration. Prenons le NX 300h à titre d'exemple. Avant même que vous ne preniez le volant, il vous réserve un accueil « Omotenashi » unique en illuminant les poignées de portes dès que vous approchez du véhicule. Une fois que vous serez assis à l'intérieur, les réglages électriques et mémorisables des sièges* adapteront votre position de conduite. Ensuite, lorsque vous prendrez la route, le Lexus Safety System + se chargera de votre sécurité : il vous

aidera à rester sur votre file de circulation, vous assistera si la circulation devient dense, vous avertira des situations dangereuses avec d'autres usagers de la route et prendra même des mesures correctives si vous êtes en danger.

* Selon les versions







DYNAMISME

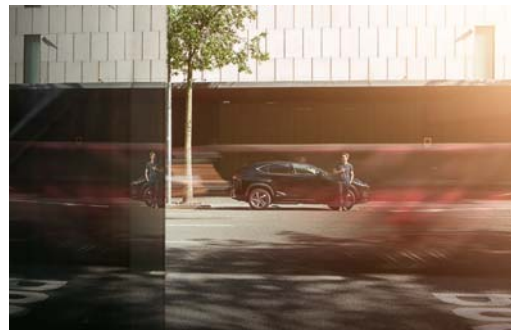
- 01 F SPORT, Une expression plus dynamique du NX 300h
- 02 Un intérieur luxueux, inondé de lumière grâce au toit panoramique*
- 03 Un profil élancé, reconnaissable au premier coup d'oeil



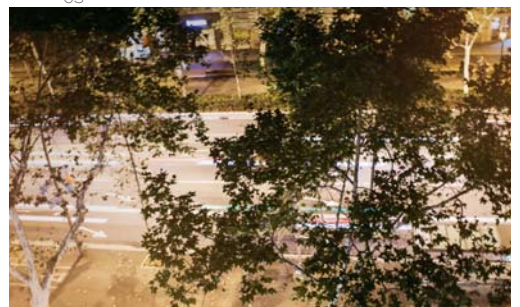
01



02



03



UNE AGILITÉ URBAINE EXCEPTIONNELLE

« Mêlez-vous au chaos ». Ce proverbe du XXI^e siècle reflète probablement la plupart des trajets parcourus dans de nombreuses grandes villes, comme Barcelone. La capitale catalane est d'un désordre indescriptible cet après-midi, agrémentée de cris et de couleurs : une atmosphère assez pesante pour les habitants, bien qu'excitante pour les visiteurs.

Heureusement, nous ne sommes pas pressés. Mon compagnon de route est Takeaki Kato, ingénieur en chef du projet NX 300h et personne respectée dans le secteur de la conception automobile, ayant travaillé au développement de nombreux modèles Lexus. À l'arrêt, séduits par le paysage, nous discutons de l'importance d'une bonne position de conduite.

« La conduite en ville peut être parfois perçue comme étouffante, car vous êtes assis en position basse, vous ne pouvez voir ce qu'il se passe devant vous et vous vous sentez même écrasé », explique Takeaki, en insistant d'un mouvement de la main. Et d'ajouter : « une mauvaise position de conduite génère de la tension et rend les petits soucis, tels qu'un embouteillage, bien plus graves qu'ils ne le sont vraiment ».

Une bonne position de conduite fait partie des caractéristiques du NX 300h, notre SUV compact. La position assise est bien plus élevée que dans une berline, c'est pourquoi nous jouissons d'une excellente visibilité sur la circulation, agrémentée par le grand confort des sièges. Il est bien plus facile de se mêler au chaos de la ville lorsqu'on est assis confortablement.

Mais ce n'est pas uniquement cette position de conduite élevée qui garantit une excellente visibilité. La vision panoramique à 360°* reconstitue les images filmées par quatre caméras (calandre, rétroviseurs et hayon) sur l'écran de 10,3"*, accompagné de lignes de guidage pour les places de stationnement étroites et les manœuvres dans les rues bondées.

Ces dernières le sont sûrement, car nous nous déplaçons de nouveau, désormais le long d'avenues à trois voies, contournant le quartier gothique de Barcelone. Une peinture époustouflante d'une mère et d'un enfant recouvre le côté d'un bâtiment, et les rues tels des labyrinthes grouillent de touristes.

À mesure que la circulation accélère, le NX 300h passe automatiquement du mode EV (100 % électrique) au mode hybride et nous traversons la ville en direction du port, profitant de la parfaite fluidité de la transmission. « De nature, le SUV est un véhicule doté de punch. Il doit être très amusant et agréable à conduire », m'explique Takeaki.

Ce punch s'accompagne de l'élégance. À l'allure luxueuse, le NX 300h est doté d'une technologie intuitive visant à améliorer l'expérience de conduite. L'éclairage intelligent de l'habitacle s'allume automatiquement. Le hayon électrique* mémorise l'angle habituel d'ouverture. Ces sièges en cuir* peuvent être chauffants et ventilés*.

Et n'oublions pas le système audio. Nous nous baladons avec le système Mark Levinson® Premium Surround à 14 haut-parleurs* dans les oreilles, explorant les propriétés acoustiques de

la technologie GreenEdge™. Un opéra ne m'a jamais paru aussi pur, aussi incroyable. La bande son convient parfaitement à cette ville extraordinaire empreinte de culture.

Nous revenons dans les rues denses, venant doucement au terme d'une boucle qui nous amènera à notre destination : la Sagrada Familia, la basilique emblématique (et jamais achevée) de Gaudi. Les cafés et les restaurants bondés donnent à chaque quartier un sentiment distinct alors que nous sommes baignés par les rayons du soleil traversant le toit panoramique* du NX 300h.

Alors que nous nous apprêtons à visiter un véritable chef-d'œuvre, nous avons l'impression d'en avoir déjà découvert un. L'équipe de conception du NX 300h a apparemment puisé son inspiration dans l'élégante beauté du métal en fusion et a produit quelque chose d'extraordinaire : un SUV compact mariant robustesse et grâce.

* Selon les versions

DÉCOUVREZ LE SYSTÈME LEXUS HYBRID DRIVE



DÉMARRAGE ET FAIBLE ALLURE

Au démarrage et selon la charge de la batterie, le puissant moteur électrique peut rapidement propulser le NX 300h jusqu'à 65 km/h, la batterie du système hybride fournissant l'électricité nécessaire. À ce stade, le véhicule est pratiquement silencieux, ne consomme pas d'essence et n'émet aucune émission de polluants. Un mode EV permet également de rouler en milieu urbain en 100% électrique (selon la charge de la batterie) sur une courte distance.

CONDUITE NORMALE

Au-delà de 65 km/h, le moteur essence se met en route en toute discrétion, mais reçoit l'aide du moteur électrique dès que les circonstances l'exigent. Grâce à la répartition quasi-idéale des sources d'énergie thermique et électrique, le NX 300h est extrêmement plaisant à conduire tout en affichant une consommation modeste et de faibles émissions.



PLEINE ACCÉLÉRATION

Accélérez franchement et le moteur électrique ajoute immédiatement son énergie à celle du moteur à essence. Cela fournit un formidable surcroît de puissance et de couple, garant d'une accélération linéaire et fluide, à l'instant précis où vous en avez besoin.

DÉCÉLÉRATION, FREINAGE ET ARRÊT

À la décélération et à l'arrêt, le moteur thermique se coupe, ramenant ainsi les émissions à zéro. Dès que vous levez le pied de l'accélérateur ou freinez, le système hybride récupère l'énergie cinétique habituellement perdue sur les autres voitures, puis la transforme en énergie électrique qui sera stockée dans la batterie hybride. Voilà pourquoi, entre autres, vous n'aurez jamais à recharger un Lexus NX 300h Full Hybrid*.

* Full Hybrid = Totalement Hybride



NX 300h





LA PUISSANCE DE LA TECHNOLOGIE À VOTRE SERVICE

TRANSMISSION INTÉGRALE 4WD

Les conducteurs aimant s'aventurer au-delà des villes adoreront les versions à quatre roues motrices du NX 300h. L'innovante transmission intégrale non permanente E-FOUR, qui comprend l'ajout d'un moteur électrique installé sur l'essieu arrière, fournit un couple instantané à la demande, garantissant ainsi une excellente motricité sur les terrains difficiles.

MODE EV (100 % ÉLECTRIQUE)

Quand la batterie est suffisamment chargée, le mode EV permet de rouler sur une courte distance en utilisant uniquement l'énergie électrique. Le mode EV est pratiquement silencieux, ne produit pas de polluants et ne consomme pas de carburant. C'est l'idéal, par exemple, pour circuler dans les embouteillages ou dans un parking.



SÉLECTEUR DE MODE DE CONDUITE

Le sélecteur de mode de conduite vous permet de choisir le comportement de conduite du véhicule selon vos envies. Quelle association d'efficacité, de dynamisme et de raffinement souhaitez-vous ? Le choix vous appartient.



LEXUS SAFETY SYSTEM +

Profitant de nos avancées dans la prévention des accidents, toutes les versions du NX 300h sont désormais équipées de série du Lexus Safety System +, qui réunit le système de sécurité pré-collision (PCS) avec détection de piétons, l'amplificateur de freinage d'urgence (PBA), le système de maintien dans la file de circulation (LKA), l'allumage automatique des feux de route (AHB) ou le système de feux de route adaptatifs (AHS)*, le régulateur de vitesse adaptatif (ACC) et la lecture automatique des panneaux de circulation (RSA).



MONITEUR D'ANGLE MORT* ET AVERTISSEUR DE CIRCULATION ARRIÈRE*

Nous exploitons l'efficacité des radars pour vous protéger. Par exemple, si sur l'autoroute, vous actionnez le clignotant en vue de changer de file alors qu'un véhicule pénètre dans l'angle mort, un signal d'avertissement apparaît. Ou, si vous sortez d'un emplacement de parking en marche arrière et qu'un autre véhicule approche derrière votre NX 300h, vous recevez également un signal.

* Selon les versions

01 Raffinement des selleries en cuir
02 Élégance de la version Executive

LE STUDIO : MARIAGE DU DESIGN ET DU TALENT DES MAÎTRES-ARTISANS « TAKUMI »

À chaque pendaison de crémaillère est associé un rituel consistant à faire visiter les lieux à chaque invité. Pour toute personne charmée par le design intérieur, ce moment de découverte est exquis, puisque vous voyez, pour la première fois, comment vos hôtes ont aménagé le lieu.

Je ressens un peu le même sentiment. Nous nous trouvons dans le Centre de Design haute sécurité dans la préfecture d'Aichi, au Japon. C'est ici, dans ce bâtiment vitré de quatre étages (ainsi que dans les Centres de Design en Californie et sur la Côte d'Azur) que sont créés les prototypes et modèles Lexus.

Je me trouve ici sur l'invitation de Momoko Okamoto, du service de développement du design chez Lexus, pour une présentation exclusive du NX 300h. J'ai beaucoup entendu parler de Momoko, dont le travail sur la LFA et la CT 200h lui a valu un incroyable succès et la réputation d'être l'un des plus grands designers de l'industrie.

Nous avons déjà traversé plusieurs studios et ateliers où Momoko a salué les artisans, lesquels nous ont fait signe, les mains pleines d'argile, et nous avons vu une maquette métallique de la carrosserie du NX 300h, sans roue, ni transmission, ni capot, ni hayon.

Après plusieurs semaines d'attente, je peux finalement approcher le NX 300h, ma main reposant impatiemment sur la poignée de la portière, alors que je suis rempli d'excitation, Momoko voit bien comme je suis impatient d'ouvrir la portière et décide de me taquiner un peu.

« On va prendre un café ? », me demande-t-elle, l'air sérieux. Mes yeux écarquillés sont la réaction qu'elle attendait, et tout le studio éclate de rire alors que son air innocent disparaît. « Alors, qu'est-ce que vous attendez ? Allez-y », sourit-elle.

Il faut aimer son sens de l'humour. Bien sûr, il n'est pas question de « sauter » dans ce petit bijou de pré-production. Je m'assieds donc doucement du côté conducteur, comme quelqu'un qui poserait le pied sur un lac gelé.

Quel moment extraordinaire. L'impression visuelle est fantastique : une palette de couleurs qui combine force, finesse et vie urbaine.

« Le NX 300h est un SUV, c'est pourquoi il doit faire preuve d'une attitude et d'une audace particulière », explique Momoko. Et d'ajouter : « nous voulions qu'il soit agressif et ambitieux par la gamme de couleurs, mais qu'il démontre également un certain niveau de luxe, qui optimise l'expérience de conduite et donne une bouffée d'air frais à chaque mouvement ».

Cette touche de luxe est renforcée par les sièges en cuir, si emblématiques de la marque. Inspirée des voitures de course, la technique de moulage intégré crée un certain effet de cocon, assurant un niveau de confort et de soutien sans précédent à la gamme F SPORT de Lexus.



01



02

SAVOIR-FAIRE

- 01 Large écran 10,3" avec système de Navigation Premium Lexus*
- 02 Console centrale fonctionnelle et garnie de cuir surpiqué
- 03 Emblématiques « vis » de la supercar LFA
- 04 Inserts en bois Shimamoku*





01



02



03

Le NX 300h n'hérite pas seulement des élégants inserts « Shimamoku » en bois foncé*, il les élève à un tout autre niveau. Dans ce modèle, une finition supplémentaire, connue sous le nom de « steel kenma », ravive la brillance : il s'agit du même procédé utilisé par Yamaha pour ses pianos destinés à l'Europe.

Le grand pavé tactile Touch Pad est aussi intuitif que celui d'un ordinateur portable et idéalement placé à portée de main du conducteur et du passager avant. Un porte-gobelets innovant, en élastomère à haut coefficient de friction, vous permet d'ouvrir une bouteille d'une seule main. Un très discret porte lunette, situé au centre de la console, intègre un couvercle amovible qui est doublé d'un miroir de courtoisie.

La présentation est presque terminée. En ouvrant les portières, quelque chose attire mon regard. Il s'agit des emblématiques « vis » de finition qui équipaient la supercar LFA. Ils sont intégrés aux panneaux latéraux de la console centrale, en héritage de cette révolutionnaire Lexus qui avait marqué le monde automobile.

*Selon les versions



04



F SPORT

UNE CONDUITE EN TOUTE QUIÉTUDE ET UN PLAISIR SENSATIONNEL

Le NX 300h a été conçu pour un plaisir de conduite exceptionnel, afin que vous puissiez profiter de chaque kilomètre à son volant. Tout commence par la très agréable position de conduite surélevée, qui offre une parfaite visibilité sur la route.

En outre, grâce au système de Navigation Premium Lexus*, vous trouverez facilement le meilleur itinéraire. Avec des graphismes en 3D, des services connectés et de nombreuses options pour les cartes, le large écran 10,3" d'une clarté cristalline est facile à lire. Vous pouvez l'utiliser par le biais du pavé tactile Touch Pad ou des commandes vocales. Nous savons que votre voyage ne se termine pas toujours lorsque vous quittez votre voiture : le système peut même générer un QR code pour Smartphone, afin que vous puissiez atteindre votre destination à pied. La batterie de votre téléphone étant pleinement rechargée grâce à un chargeur sans fil* placé sous l'accoudoir central avant.

Le système audio Mark Levinson® Premium Surround à 14 haut-parleurs avec technologie GreenEdge™* a été taillé sur mesure en fonction des propriétés acoustiques de l'habitacle du NX 300h. Profitez d'un son exceptionnel digne des meilleurs home cinémas : de quoi vous faire vibrer.

Le système de contrôle de la climatisation S-Flow, dont les commandes sont différentes pour le conducteur et le passager avant, ne sert qu'à assurer votre confort et votre bien-être. Il parvient à éliminer les particules de pollen, à se débarrasser des mauvaises odeurs et à faire circuler de l'air frais, même lorsque vous êtes stationné. Il se veut également économique puisqu'il contrôle uniquement les sièges qui sont occupés.

* Selon les versions



01



02



03

- 01 Pavé tactile Touch Pad
- 02 Système audio Mark Levinson® Premium Surround à 14 haut-parleurs avec technologie GreenEdge™*
- 03 Contrôle de la climatisation avec réglages indépendants pour le conducteur et le passager avant



Durant toute la durée de vie de votre véhicule, nous tâchons d'assurer une expérience exceptionnelle en proposant un service inégalé et des travaux d'entretien parfaits, pour votre tranquillité d'esprit et votre totale satisfaction. Quand vous visitez nos concessions, nous anticipons chaque besoin et mettons à disposition les meilleures infrastructures pour que vous jouissiez d'une atmosphère chaude et décontractée. Dans le lounge moderne Lexus, vous pouvez suivre les actualités, surfer sur Internet ou prendre un rafraîchissement. Pendant que vous vous détendez, les techniciens Lexus travaillent avec précision et efficacité pour que l'interruption de votre journée soit la plus courte possible et pour que vous puissiez repartir dans les meilleurs délais.





CHEZ LEXUS, NOUS TRAITONS CHAQUE CLIENT TEL UN INVITÉ DANS NOTRE PROPRE MAISON

Depuis nos débuts, nous avons toujours mis un point d'honneur à offrir « le petit plus » à nos clients. Comme en attestent nos nombreuses récompenses, nous visons à traiter chaque client comme un invité dans notre propre maison. Quels autres facteurs entrent en ligne de compte pour atteindre ce service client irréprochable ? La réponse : notre héritage japonais, reflété dans un seul mot : Omotenashi

L'Omotenashi pourrait se traduire par « hospitalité et politesse dans le service ». Néanmoins, l'Omotenashi va au-delà d'un service irréprochable ; il s'agit d'un état d'esprit japonais décrivant la capacité à anticiper les besoins d'un hôte avant même qu'ils ne surviennent. L'Omotenashi régit le mode de vie et la façon de penser de chaque employé Lexus. À noter que cette philosophie est aussi et surtout à la base du design et de l'ingénierie de nos voitures, à l'image de notre NX 300h.

Pour en savoir plus sur le NX 300h :

lexus.fr/NX

facebook.com/LexusFrance

instagram.com/LexusFrance

© 2017 Lexus Europe* se réserve le droit de modifier les caractéristiques et équipements de ses véhicules sans avis préalable. Ces spécifications et équipements peuvent également varier en conformité avec les conditions et exigences locales. Veuillez consulter votre concessionnaire agréé Lexus pour obtenir de plus amples informations sur les modifications possibles applicables à votre pays. Note : les véhicules présentés ainsi que les caractéristiques mentionnées dans ce catalogue peuvent varier en fonction des modèles et équipements disponibles dans votre pays. Les teintes réelles de la carrosserie du véhicule peuvent différer légèrement de leurs rendus photographiques imprimés.

Pour de plus amples informations, visitez notre site : www.lexus.fr ou contactez notre Service Clientèle en composant le 0 800 450 600 (Numéro Vert) du lundi au vendredi, de 9h à 12h et de 14h à 18h, et le samedi, de 10h à 12h, et de 14h à 18h (appel gratuit).

Pour Lexus, la protection de l'environnement est une priorité. Nous prenons de nombreuses mesures visant à garantir un impact minimal sur l'environnement durant le cycle de vie complet, depuis la conception, la production, la distribution, la vente et l'entretien jusqu'à la fin de vie du véhicule.

Lexus Europe est une division de Toyota Motor Europe NV/SA.

Imprimé en Europe, octobre 2017

EXPERIENCE AMAZING = Vivez l'exceptionnel



NX

 LEXUS
EXPERIENCE AMAZING

NX 300h | CHOISISSEZ VOTRE LEXUS



INTRODUCTION



Bienvenue dans le NX 300h Full Hybrid*. Design avant-gardiste, technologies de pointe et artisanat « Takumi » japonais sont au rendez-vous dans cette brochure : préparez-vous à choisir votre Lexus.

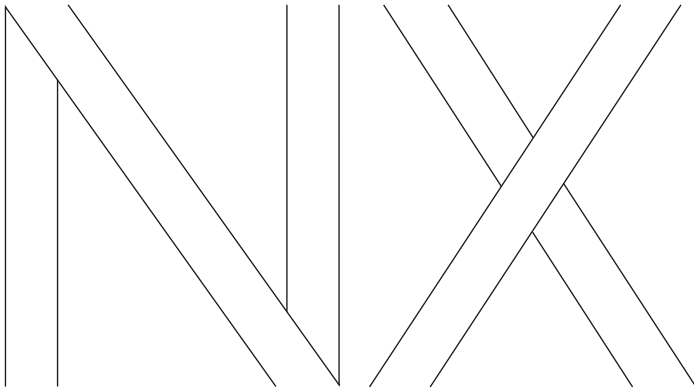
Des angles marqués créant des lignes particulièrement audacieuses, telle est la signature du NX 300h, notre SUV compact, capable d'accueillir jusqu'à 5 personnes et leurs bagages, dans un espace modulable et avec un confort parfait. Équipé de notre technologie Lexus Hybrid Drive, il allie souplesse, fluidité, maniabilité et performances environnementales à couper le souffle.

Le Lexus NX 300h propose également des technologies innovantes, comme le pavé tactile**, la vision panoramique à 360°** ou encore le chargeur sans fil** pour Smartphone. Pour rendre la conduite plus sûre et relaxante, chaque NX 300h est équipé de l'innovant Lexus Safety System +, qui comprend entre autres un système de sécurité pré-collision avec détection des piétons, un régulateur de vitesse adaptatif et un système de maintien dans la file de circulation.

Et pour encore plus de dynamisme, la version F SPORT offre des sièges sport en cuir perforé, un volant F SPORT et des jantes en alliage 18" exclusives.

* Full Hybrid = Totalemment Hybride

** Selon les versions



NX 300h



01. TECHNOLOGIE HYBRIDE

Découvrez la technologie Lexus Hybrid Drive du NX 300h, le système hybride le plus apprécié au monde.

Pages 04-05



02. VERSIONS

Sélectionnez le NX 300h qui correspond à vos besoins en termes de confort, de design et de raffinement.

Pages 06-07



03. PRINCIPAUX ÉQUIPEMENTS

Explorez les principaux équipements extérieurs et intérieurs proposés sur le NX 300h.

Pages 08-10



04. TECHNOLOGIE

Découvrez toutes les technologies proposées dans le NX 300h, comme le Lexus Safety System +, le contrôle de la climatisation S-Flow ou le nouveau système de Navigation Premium Lexus.

Pages 11-14



05. ACCESSOIRES

Personnalisez et équipez votre NX 300h avec notre gamme d'accessoires.

Page 15



06. F SPORT

Découvrez tous les éléments qui rendent les versions F SPORT si particulières et si excitantes.

Pages 16-19



07. COLORIS

Choisissez la couleur de votre carrosserie, de votre sellerie et la matière de vos inserts pour un NX 300h fait pour vous.

Pages 20-25



08. ÉQUIPEMENTS

Comparez les équipements, options et packs des différentes versions du NX 300h.

Pages 26-29



09. CARACTÉRISTIQUES TECHNIQUES

Passez en revue les principales caractéristiques techniques du NX 300h.

Pages 30-31

LEXUS NX 300h

Le NX 300h est équipé du système Lexus Hybrid Drive, qui associe un moteur à essence 2,5 litres à un ou plusieurs moteur(s) électrique(s). Extrêmement agréable et silencieux, le NX 300h offre une conduite d'une facilité extrême. Sa motorisation Lexus Hybrid Drive, d'une puissance combinée de 197 ch, lui garantit des performances dynamiques, associées à une consommation maîtrisée de 5,0 l/100 km**, une caractéristique remarquable pour un SUV de cette taille. Le freinage régénératif récupère l'énergie cinétique dégagée par le véhicule afin de l'emmagasiner dans la batterie, évitant ainsi toute recharge et, grâce à nos avancées dans le domaine de la technologie hybride, le NX 300h propose de très faibles coûts d'utilisation.

* Full Hybrid = Totalemment Hybride

** En cycle mixte, pour les versions NX 300h 2WD et Business 2WD.



Fascinante couleur Noir Graphite métallisée,
Dynamiques jantes en alliage 18" à doubles branches,
Équipée de la révolutionnaire technologie Lexus Hybrid Drive.

En 2004, Lexus est devenu le premier constructeur automobile à introduire la technologie hybride sur le marché des voitures de luxe. Depuis lors, Lexus a vendu plus d'un million de véhicules hybrides. Le NX 300h est équipé du système Lexus Hybrid Drive de seconde génération qui fournit une puissance raffinée, une excellente efficacité énergétique et des émissions extrêmement faibles, voire nulles lorsque le véhicule roule en mode EV (100% électrique). Pour plus d'informations sur la technologie hybride, visitez notre site : www.lexus.fr/hybrid

01. MOTEUR À ESSENCE 2,5 LITRES

Le système Full Hybrid* du NX 300h repose sur un moteur 4 cylindres à cycle Atkinson développant 155 ch. D'une grande efficacité, ce moteur est équipé d'une injection électronique de carburant optimisée et de la technologie de distribution variable en continu VVT-i. Le système de coupure du moteur à l'arrêt « Stop&Start » et le recyclage thermique des gaz de combustion contribuent à réduire encore davantage la consommation de carburant et les émissions de polluants.

02. ÉLECTRONIQUE DE PUISSANCE

Le moteur électrique avant, le générateur et le mécanisme de répartition de la puissance du système hybride ne prennent pas plus de place qu'une transmission automatique classique et sont logés dans une transmission hybride extrêmement compacte. « Cerveau » du Lexus Hybrid Drive, l'unité de contrôle de puissance PCU (Power Control Unit) optimise en permanence l'attribution des ressources énergétiques : électrique, thermique ou les deux à la fois.

03. BATTERIE HYBRIDE PERFECTIONNÉE

Le système Full Hybrid* du NX 300h comporte une puissante batterie nickel-hydrure métallique. Elle est placée sous la banquette arrière, pour ne pas empiéter sur le vaste coffre, et affiche un excellent rapport poids/puissance. Le NX 300h recharge la batterie du système hybride quand c'est nécessaire (au moyen de l'électricité produite lors de la conduite et du freinage) et n'a donc pas besoin d'être branché.

* Full Hybrid = Totalement Hybride.



01



02



03



NX 300h*

Profitez de la technologie hybride Lexus du NX 300h avec une riche dotation d'équipements de série et un confort inégalé, digne des plus grandes Lexus.

Jantes en alliage 17"

Essuie-glaces avant à détecteur de pluie

Lexus Safety System +

Projecteurs et feux de jour à LED

Climatisation électronique bi-zone, technologie S-Flow

Système multimédia Lexus, écran 8" et pavé tactile Touch Pad

*Disponible uniquement en 2WD



BUSINESS*

Basée sur la version NX 300h, la version Business ajoute des équipements qui accompagneront votre activité professionnelle avec précision.

Clignotants séquentiels

Caméra de recul avec lignes de guidage

Rétroviseur intérieur électrochrome

Système Multimédia & Navigation Premium, écran 10,3" et pavé tactile

Rails de toit intégrés

*Disponible uniquement en 2WD



PACK

La version Pack agrémentera chacun de vos trajets et se distinguera par un design plus sophistiqué.

Jantes en alliage 18"

Feux antibrouillard avant à LED avec éclairage d'intersection

Système antivol avec antidémarrage, alarme sonore et capteur d'intrusion

Système multimédia Lexus, écran 8" et pavé tactile Touch Pad



PACK BUSINESS

Basée sur la version Pack, la version Pack Business ajoute des équipements qui accompagneront votre activité professionnelle avec précision.

Chargeur sans fil pour Smartphone

Sellerie en Cuir synthétique Tahara

Sièges avant chauffants

Inserts Platine

Système Multimédia & Navigation Premium, écran 10,3" et pavé tactile



Jantes en alliage 18"
 Sellerie en cuir
 Siège avant chauffants et réglables électriquement

LUXE

Appréciez tout le confort de la version Luxe, avec ses nombreux équipements technologiques.

Système d'accès sans clé (Smart Entry)
 Vitres latérales et lunette arrière sur teintées
 Seuils de portes avant en aluminium



Jantes en alliage 18", design F SPORT
 Boucliers spécifiques F SPORT à motif en nid d'abeilles
 Inserts F SPORT aluminium Naguri
 Projecteurs à LED quadri lentilles avec feux de route adaptatifs AHS
 Seuils de portes avant en aluminium F SPORT

F SPORT

La version F SPORT se distingue par un look sportif, marqué par une série d'éléments intérieurs et extérieurs F SPORT exclusifs ainsi que des amortisseurs latéraux pour rendre la conduite encore plus dynamique.

Sellerie en cuir F SPORT
 Volant F SPORT en cuir, réglable électriquement
 Système de control actif du son (ASC)
 Toit ouvrant électrique



Affichage tête haute HUD
 Banquette arrière chauffante
 Suspension Variable Adaptative (AVS)
 Caméra à vision panoramique 360°
 Clé au format carte électronique (CardKey)
 Sièges avant ventilés à mémoires

F SPORT EXECUTIVE

La version F SPORT Executive reprend le look sportif de la version F SPORT et l'agrément d'une exceptionnelle série d'équipements de confort et de raffinement.

Sellerie en cuir
 Moniteur d'angle mort, avertisseur de circulation arrière et système d'aide au stationnement intelligent ICS
 Système audio Mark Levinson® 14 HP technologie Clari-Fi™
 Peinture métallisée



Clé au format carte électronique (CardKey)
 Jantes en alliage 18" bi-ton
 Sellerie en cuir, sièges avant ventilés et à mémoires

EXECUTIVE

La version Executive vous séduira par sa longue liste d'équipements prestigieux et raffinés.

Banquette arrière électrique et chauffante
 Système audio Mark Levinson® 14 HP technologie Clari-Fi™
 Vision panoramique à 360°



01



02

01. JANTES EN ALLIAGE 17**

Légères et aérodynamiques, ces jantes à 10 branches sont équipées de pneus 225/65 R17 à faible résistance au roulement. Elles contribuent à réduire les émissions des versions NX 300h, Business, Pack* et Pack Business*.

* Disponibles en option

02. JANTES EN ALLIAGE 18"

Le design travaillé des branches en forme de U crée un profil net et radical, tandis que les pneus 225/60 R18 complètent l'apparence sportive et audacieuse des versions Pack, Pack Business et Luxe.

03. JANTES EN ALLIAGE 18"

Ce design spectaculaire à cinq doubles branches donne à la version Executive une allure dynamique et sophistiquée. Les jantes sont chaussées de pneumatiques 225/60 R18.



03



04

04. HAYON ÉLECTRIQUE

Un hayon électrique à commande à distance présente beaucoup d'avantages, surtout quand vous avez les bras chargés. Il garde aussi en mémoire son degré d'ouverture habituel et s'arrête automatiquement à ce niveau. Il dispose de deux boutons : un pour simplement refermer le hayon et un autre pour refermer le hayon et verrouiller les portes.

Une fonction très pratique avec ouverture au pied est proposée en option selon les versions, afin de pouvoir ouvrir et refermer le hayon en glissant le pied sous le bouclier arrière. Cette option annule cependant la capacité de remorquage du NX 300h.

05. TOIT OUVRANT

Entrebâillant et coulissant, le toit ouvrant électrique vitré permet de doser l'arrivée d'air et de lumière dans l'habitacle. Il se commande d'une simple pression et peut être occulté par un store manuel.



05

06. TOIT PANORAMIQUE

Ce grand toit panoramique ajoute un sentiment de liberté et d'espace tout en baignant de lumière l'habitacle du NX 300h. Le toit panoramique est équipé d'un volet coulissant électrique pour vous protéger du soleil quand cela est nécessaire.



06

07. PROJECTEURS À LED

Les projecteurs du NX 300h utilisent la même source lumineuse à diodes électroluminescentes (LED) pour les feux de route et les feux de croisement. Ils sont soulignés par des feux de jour à LED en pointe de flèche, ce qui leur donne une aura toute particulière. La technologie LED permet d'économiser l'énergie tout en fournissant un excellent éclairage, ainsi qu'une fiabilité et une durée de vie accrue. Ils sont proposés avec l'allumage des feux de route automatique (AHB), compris dans le révolutionnaire Lexus Safety System +.

08. PROJECTEURS À LED AVEC CLIGNOTANTS SÉQUENTIELS

Dès la version Business, une technologie séquentielle est utilisée pour illuminer les clignotants avec plus de dynamisme et d'élégance.

09. PROJECTEURS À LED QUADRI LENTILLES

Sur les versions F SPORT, F SPORT Executive et Executive, les projecteurs à LED adoptent 3 lentilles ultra-compactes, rappelant le design utilisé sur les projecteurs du coupé LC. Ils offrent une illumination encore plus performante et donnent au NX 300h un regard encore plus acéré. Une quatrième lentille, qui regroupe 11 LED indépendantes, est dédiée au système de feux de route adaptatifs (AHS). Couplé à une caméra derrière le pare-brise qui détecte les lumières des véhicules suivis ou croisés sur la route, ce système empêche le NX 300h d'éblouir les autres usagers de la route en allumant ou éteignant chacune de ces 11 LED.

10. FEUX ARRIÈRE À LED

L'élégant bloc de feux arrière à LED, formant le L de Lexus, veille à ce que votre véhicule soit reconnu la nuit comme une Lexus au premier coup d'œil. La technologie de moulage grande épaisseur donne une apparence cristalline et une remarquable présence quand les feux sont éteints. Les clignotants séquentiels sont également disponibles dès la version Business.



07*



08*



09



10

* Lave-phares présentés sur les visuels 7 et 8 non commercialisés



01

01. CONCEPTION ERGONOMIQUE

La forme et la fermeté des sièges ont été optimisées pour réduire la pression sur la région ischiale particulièrement sensible. Pour encore plus de confort, l'amplitude de réglage des sièges permet de s'adapter à la plupart des morphologies.

02. SIÈGES CHAUFFANTS / CLIMATISÉS

En association avec la sellerie en cuir, les sièges du conducteur et du passager avant peuvent être chauffants ou ventilés, selon les versions. La banquette arrière peut également être chauffante, pour le confort des passagers arrière.

03. ESPACE FLEXIBLE / SIÈGES ARRIÈRE ÉLECTRIQUES

Les sièges arrière du NX 300h sont rabattables selon un rapport 60:40, permettant de ranger facilement les objets encombrants comme un vélo ou une planche de surf. Une fois les sièges arrière rabattus, l'espace est suffisant pour transporter des objets beaucoup plus volumineux.

La version Executive offre des dossiers de sièges arrière qui se rabattent électriquement depuis l'habitacle ou le coffre. Les dossiers sont également inclinables électriquement afin que les passagers arrière voyagent dans le plus grand confort.

04. CLIMATISATION S-FLOW

La puissante climatisation bi-zone présente aussi une grande efficacité énergétique, grâce au système S-Flow qui répartit intelligemment le flux d'air vers les sièges occupés.

05. VOLANT EN CUIR

Le volant en cuir est très ergonomique et comprend des repose-pouces ainsi qu'une section transversale optimisée pour qu'il soit d'un grand confort. Le NX 300h dispose de commandes au volant pour le système audio, le téléphone, l'écran multi-informations et les systèmes de sécurité du révolutionnaire Lexus Safety System+. Toutes les versions du NX 300h disposent des palettes au volant, pour une meilleure maîtrise des rapports séquentiels de la transmission E-CVT. Pour plus de confort par temps froid, le volant peut être chauffant, selon les versions. Le volant chauffant est actionné par un bouton et s'arrête automatiquement après une durée prédéfinie.



02



03



04



05

06. SYSTÈME MULTIMÉDIA LEXUS

Le NX 300h est équipée du système Multimédia Lexus, qui comporte un écran fixe de 8" contrôlé par le pavé tactile Touch Pad. Cet écran permet de piloter le système audio, la climatisation, le téléphone ou encore d'afficher le moniteur de répartition des sources d'énergie.

07. SYSTÈME DE NAVIGATION PREMIUM LEXUS

Le système de Navigation Premium Lexus avec un écran fixe de 10,3", contrôlé par le pavé tactile Touch Pad ou grâce aux commandes vocales, se distingue par ses graphismes 3D, ses services connectés et ses nombreuses options de cartographie. Il produit aussi un QR code compatible avec votre Smartphone si vous avez besoin de vous rendre à pied jusqu'à votre destination.

08. AFFICHAGE TÊTE HAUTE COULEUR (HUD)

Les données de conduite comme la vitesse sont projetées en couleur directement à la base du pare-brise, dans le champ de vision du conducteur. Ce large affichage de 6,2" permet également au conducteur de consulter plusieurs informations comme la navigation ou encore les réglages audio, sans avoir à quitter la route des yeux.

09. SYSTÈME AUDIO PIONEER® À 8 OU 10 HAUT-PARLEURS

De série, le NX 300h dispose d'un système audio Pioneer® à 8 haut-parleurs qui inclut un tuner AM/FM RDS, un tuner DAB, un lecteur de CD et la connectivité Bluetooth®. Les versions équipées (en option ou en série) du système de Navigation Lexus Premium adoptent quant à elles pas moins de 10 haut-parleurs, et offre en plus un lecteur DVD. Ce système audio propose en outre une meilleure fidélité, avec des haut-parleurs de 16 cm dans les portières avant.

10. SYSTÈME AUDIO MARK LEVINSON®

Le système Mark Levinson® Premium Surround à 14 haut-parleurs avec technologie GreenEdge™ a été taillé sur mesure en fonction des propriétés acoustiques de l'habitacle du NX 300h. Il fournit un son 7.1 numérique digne d'un home-cinéma, et intègre l'innovante technologie Clari-Fi™ qui reconstruit le son perdu dans la compression MP3.

11. CHARGEUR SANS FIL POUR SMARTPHONE

Vous pouvez recharger les Smartphones et autres appareils électroniques compatibles au moyen du chargeur à induction sans fil, placé dans l'accoudoir central du NX 300h pour une parfaite accessibilité.



06



07



08



09



10



11



01

01. HUIT AIRBAGS

Outre l'extrême rigidité de l'habitacle, les occupants sont protégés par huit airbags. Le conducteur et le passager avant sont ainsi protégés par des airbags frontaux à double phase de déploiement et des airbags latéraux pour le thorax. En cas de collision frontale, un airbag genoux protège le conducteur tandis que le siège passager avant intègre dans son assise un airbag qui se déclenche afin d'éviter tout risque de sous-marinage. Des airbags rideaux situés de chaque côté couvrent également toute la longueur du véhicule. Toutes les ceintures de sécurité (sauf celle du siège arrière central) sont équipées de prétensionneurs. Ce niveau de protection exceptionnel est proposé de série sur l'ensemble des versions du NX 300h.

02. SYSTÈME DE SURVEILLANCE DE LA PRESSION DES PNEUS (TPWS)

Grâce aux données envoyées par un capteur situé dans chaque pneu, un témoin avertit le conducteur d'une éventuelle baisse de pression de l'un d'entre eux.



02



03

03. SIÈGES LIMITANT LES LÉSIONS CERVICALES

Grâce à leur conception spéciale, les sièges avant réduisent les mouvements du cou qui entraînent les risques de lésion cervicale en cas de collision par l'arrière. Les maintiens latéraux renforcés laissent le torse s'affaisser dans le dossier du siège, tandis que le placement de l'appuie-tête permet un soutien plus efficace.

04. CAPTEURS D'AIDE AU STATIONNEMENT ET CAMÉRA DE REcul

Des capteurs montés sur les pare-chocs produisent des signaux sonores dans la voiture, dont la fréquence augmente au fur et à mesure que vous vous rapprochez d'un obstacle. Lorsque vous faites marche arrière, le NX 300h peut afficher sur l'écran du système Multimédia Lexus l'image de la zone située à l'arrière du véhicule grâce à une caméra de recul. Sur les véhicules équipés du système de Navigation Premium Lexus, l'écran 10,3" affiche des lignes de guidage facilitant ainsi le stationnement.



04



05

05. VISION PANORAMIQUE À 360°

Pour une plus grande facilité de manœuvre dans les espaces réduits, le NX 300h peut être équipé d'un système de vision panoramique à 360° tout autour du véhicule. Quatre caméras fournissent des images de la zone qui vous entoure et les affichent à l'écran pour faciliter vos évolutions.

06. MONITEUR D'ANGLE MORT (BSM) AVEC AVERTISSEUR DE CIRCULATION ARRIÈRE (RCTA) ET SYSTÈME D'AIDE AU STATIONNEMENT INTELLIGENT (ICS)

Le moniteur d'angle mort (BSM) utilise des radars montés dans le bouclier arrière pour détecter les véhicules des files voisines qui n'apparaissent pas dans les rétroviseurs extérieurs. Si le conducteur actionne son clignotant en vue de changer de file alors qu'un véhicule pénètre dans l'angle mort, une alarme lumineuse apparaît dans le rétroviseur correspondant.

Lors d'une marche arrière, par exemple dans un parking, la fonction d'avertissement de circulation arrière (RCTA) emploie les radars du moniteur d'angle mort pour détecter les véhicules approchant de la zone à visibilité réduite derrière le véhicule. Si le système détecte un véhicule, il affiche un signal dans les rétroviseurs latéraux et émet un signal sonore.

En plus de vous alerter lorsque les capteurs de stationnement avant et arrière détectent un obstacle, le système d'aide au stationnement intelligent (ICS) fonctionnant jusqu'à 15 km/h réduit l'accélération du véhicule et affiche une alerte sur l'écran multi-informations vous indiquant de freiner. Si le système juge la collision inévitable, il freine automatiquement et stoppe le NX 300h en marche arrière.



06

07. LEXUS SAFETY SYSTEM +

Profitant de nos avancées dans la prévention des accidents, chaque NX 300h est équipé de série du révolutionnaire Lexus Safety System +, qui réunit le système de sécurité pré-collision (PCS) avec détection de piétons, l'amplificateur de freinage d'urgence (PBA), le système de maintien dans la file de circulation (LKA), l'allumage automatique des feux de route (AHB) ou le système de feux de route adaptatifs (AHS), le régulateur de vitesse adaptatif (ACC) et la lecture automatique des panneaux de circulation (RSA).

08. SÉCURITÉ PRÉ-COLLISION (PCS)

Un radar à ondes millimétriques, une caméra et un ordinateur embarqué calculent le risque de collision. Si le système détecte un risque élevé, il alerte le conducteur par des signaux sonores et visuels et augmente la pression des freins. S'il juge la collision inévitable, il actionne automatiquement les freins et tend les ceintures de sécurité. Partie intégrante de ce système, l'amplificateur de freinage d'urgence (Pre-Crash Brake Assist) sera activé pour éviter ou réduire la collision si un piéton est détecté à l'avant du véhicule circulant entre 10 et 80 km/h.

09. RÉGULATEUR DE VITESSE ADAPTATIF (ACC)

Le régulateur de vitesse adaptatif (Adaptive Cruise Control) permet de garder une distance donnée par rapport au véhicule précédant. Dès que la voie redevient libre, l'ACC retourne automatiquement à la vitesse de croisière sélectionnée.

10. SYSTÈME DE MAINTIEN DANS LA FILE DE CIRCULATION (LKA) ET ALLUMAGE AUTOMATIQUE DES FEUX DE ROUTE (AHB)

L'innovant système de maintien dans la file de circulation (Lane Keeping Assist) évite au conducteur de quitter par inadvertance sa voie de circulation, grâce à un signal sonore et visuel, et en corrigeant légèrement sa trajectoire si nécessaire. La nuit, l'allumage automatique des feux de route (Auto High Beam) utilise la même caméra que le LKA pour détecter les véhicules venant en sens inverse et basculer en feux de croisement. Cela réduit les risques d'éblouissement des autres conducteurs.

11. FEUX DE ROUTE ADAPTATIFS (AHS)

Disponible sur les versions F SPORT, F SPORT Executive et Executive, le système de feux de route adaptatifs (Adaptive High-Beam System) empêche le NX 300h d'éblouir les autres usagers de la route. Couplé à une caméra derrière le pare-brise qui détecte les lumières des véhicules suivis ou croisés sur la route, le système ajuste l'éclairage en allumant ou éteignant chacune des 11 DEL indépendantes intégrées dans le projecteur.

12. LECTURE AUTOMATIQUE DES PANNEAUX DE CIRCULATION (RSA)

Le système de lecture automatique des panneaux de circulation (Road Sign Assist) reconnaît les panneaux de circulation définis par la Convention de Vienne au moyen de la caméra montée sur le pare-brise et donne des renseignements au conducteur sur l'écran multi-informations.





01

01. CHÂSSIS ET SUSPENSION VARIABLE ADAPTIVE (AVS)

Avec son châssis, sa suspension et sa direction, le NX 300h offre une conduite d'un raffinement incroyable. Une technologie de soudure laser perfectionnée et des techniques de liaison adhésive rendent le NX 300h extrêmement rigide. Le résultat : un SUV d'une grande solidité, qui ravit les conducteurs grâce à sa maniabilité. Équipé d'une suspension avant compacte de type MacPherson et d'une suspension arrière à double triangulation, le NX 300h se comporte comme une berline dans les virages et présente de formidables caractéristiques de stabilité en ligne droite. Pour une conduite encore plus agréable et plus dynamique, la suspension variable adaptative (AVS), disponible en option sur les versions F SPORT et Executive, contrôle la force des amortisseurs sur les quatre roues. Cela renforce à la fois le confort et la stabilité.



02

02. AÉRODYNAMISME DE POINTE

Le NX 300h présente d'excellentes qualités aérodynamiques, grâce à un soubassement à la surface quasi plane et à son grand becquet arrière. Pour réduire le coefficient de traînée (C_x), les ingénieurs Lexus ont aussi repensé les rétroviseurs extérieurs. Leur nouveau design renforce la stabilité, mais aussi le rendement énergétique, et réduit les bruits aérodynamiques.



03

03. SÉLECTEUR DE MODE DE CONDUITE

Situé sur la console centrale, à côté du levier de vitesses, le sélecteur de mode de conduite (DMS) permet au conducteur de faire son choix parmi les modes ECO, NORMAL et SPORT S, pour maximiser l'efficacité énergétique, le dynamisme ou le raffinement de la voiture. Les véhicules équipés de la suspension variable adaptative (AVS) disposent d'un mode supplémentaire SPORT S+ qui optimise les réglages de la suspension.



04

04. TRANSMISSION INTÉGRALE E-FOUR

Sur les versions 4WD, le système E-FOUR fournit des performances parfaites et une excellente motricité sur les terrains difficiles. Cette transmission intégrale non permanente innovante comprend l'ajout d'un moteur électrique développant 68 ch, installé sur l'essieu arrière, qui fournit un couple instantané à la demande.



05

05. ASSISTANCE AU DÉMARRAGE EN CÔTE (HAC)

L'assistance de démarrage en côte maintient la pression des freins, afin d'empêcher le NX 300h de reculer lors d'un démarrage en côte. Elle minimise aussi la rotation des roues dans le vide sur les pentes glissantes.

01. TAPIS DE SOL EN TISSU

Très luxueux, ces tapis de sol en tissu noir complètent l'isolation sonore de la moquette du NX 300h. La forme de ces tapis est spécialement conçue pour qu'ils s'intègrent parfaitement. Le tapis du siège conducteur possède des fixations de sécurité pour l'empêcher de glisser.

02. JUPE AVANT

Conçue pour renforcer la prestance du NX 300h, la jupe avant Lexus est parfaitement intégrée sous le bouclier avant.

03. JUPE ARRIÈRE

Avec son style englobant, la jupe arrière Lexus donne un aspect plus dynamique au NX 300h.

04. CROCHET DE REMORQUAGE AMOVIBLE

Ce crochet d'attelage est conçu pour s'intégrer parfaitement dans le châssis du NX 300h, afin que les forces de traction et de rupture soient également réparties pendant le remorquage. D'une capacité de traction de 750 kg ou 1500 kg selon les versions, ce crochet peut être retiré quand il n'est pas utilisé. Le kit de câblage spécial comprend des fusibles de sécurité pour préserver le système électrique du véhicule contre les pannes du système de la remorque.

05. REVÊTEMENT DU COFFRE

Ce revêtement de coffre en plastique avec un bord surélevé apporte une solide protection pour préserver la moquette de votre coffre contre la boue et les salissures du quotidien. Sa surface antidérapante empêche les sacs et les valises de glisser dans le coffre.

06. LECTEUR DVD PORTABLE

Avec son écran 7", le lecteur DVD portable est la solution idéale pour le divertissement des passagers lors des longs trajets. Il se fixe sur la station d'accueil placée au dos des sièges avant et offre une grande compatibilité multimédia : USB, carte SD et Smartphone. Vous pouvez même l'utiliser à la maison, avec un adaptateur adéquat. Des écouteurs sans fil sont également disponibles.

07. JANTES EN ALLIAGE 17" HIVER

Cet accessoire associe la compatibilité avec les pneus d'hiver et le style Lexus, pour que vous puissiez équiper votre NX 300h contre les conditions météorologiques hivernales tout en maintenant son standing et son élégance.

08. JANTES EN ALLIAGE 18"

La finition chromée noire et le design hautes performances à 10 branches créent un look remarquable et sophistiqué.

09. JANTES EN ALLIAGE 18"

La finition argentée de ces jantes à 5 branches jumelles donnent une allure dynamique et élégante au NX 300h.

10. JANTES EN ALLIAGE 18"

Ces jantes en alliage 18" à double branches et leur finition exclusive noire souligne l'aura sportive du NX 300h.



01



02



03



04



05



06



07



08



09



10





F SPORT



01



01

Développé par l'équipe qui a conçu la supercar LFA, le coupé hautes performances RC F et la berline hautes performances GS F, le NX 300h F SPORT a hérité de l'esprit et des gènes de ces voitures d'exception. Outre sa conception exclusive (avec une suspension sport et des amortisseurs haute performance de série), il peut aussi être équipé d'une suspension variable adaptative (AVS) qui offre un mode SPORT S+ pour une conduite plus dynamique.

01. DESIGN F SPORT

Le dynamisme du NX 300h F SPORT saute aux yeux, avec sa calandre trapézoïdale à motif en nid d'abeilles. La lame avant abaissée accueille des ailerons aérodynamiques pour accentuer la poussée vers le sol tandis que la calandre inférieure offre une ouverture plus large. Les boucliers avant et arrière reçoivent des inserts à motifs en nid d'abeilles, tandis que les ailes avant accueillent le logo F SPORT. Les coques de rétroviseurs de couleur noir laqué créent un contraste avec le style F SPORT et soulignent le dynamisme de ce magnifique SUV.



02

02. JANTES EN ALLIAGE 18" F SPORT

Ces jantes en alliage à 5 doubles branches et à la finition bi-ton sont exclusives à la version F SPORT, et soulignent le caractère dynamique du véhicule tout en étant très élégantes.



03

03. HABITACLE F SPORT

L'habitacle F SPORT intègre une sellerie exclusive, avec des sièges réalisés avec une technique de moulage intégré pour un meilleur maintien dans les virages. Les inserts en aluminium Naguri complètent parfaitement le magnifique volant F SPORT, qui s'inspire de celui de notre emblématique supercar LFA. Avec sa finition en cuir perforé, le pommeau du levier de vitesse F SPORT est assorti au volant, pour créer un aspect encore plus sportif. Le pédalier en aluminium ajouré offre une excellente adhérence et reflète le design du NX 300h F SPORT, directement inspiré des voitures de course.

04. ACCÉLÉROMÈTRE

Pour une conduite plus dynamique, un accéléromètre affiche les G latéraux et longitudinaux sur l'écran multi-informations du NX 300h F SPORT. L'écran affiche aussi l'angle de la direction, la position du papillon des gaz et la pression hydraulique des freins.



04

DÉVELOPPEMENT D'UNE NOUVELLE PEINTURE LEXUS



Les designers Lexus créent généralement de nouvelles couleurs au lancement d'un nouveau modèle, ce qui peut nécessiter jusqu'à deux ans de travail. Au total, Lexus compte quelques 30 teintes de peintures différentes, dont le Noir Graphite.

Lorsque nous décidons de créer une nouvelle peinture Lexus, la facilité n'existe pas ; le designer ne peut rendre sa décision qu'après avoir passé au crible des centaines d'échantillons. « Lorsqu'on crée une nouvelle peinture, j'arrive à distinguer toutes les nuances d'une même couleur et sais au premier coup d'oeil celles qui n'iraient pas sur une Lexus », commente Megumi Suzuki, l'une de nos designers de couleurs les plus expérimentées. Son travail exige une connaissance approfondie de la chromatique ainsi qu'un oeil perçant.

« Dès que je rencontre quelqu'un, que je rentre dans un magasin ou que je rends visite à un ami, mon regard se porte instinctivement sur les couleurs et les matériaux », ajoute-t-elle.

Lorsque l'équipe tombe d'accord sur une couleur, c'est au tour d'un panel d'experts d'effectuer les différentes phases du développement : des techniciens de laboratoire pour mélanger la peinture, des sculpteurs d'argile, des ingénieurs et l'équipe chargée de la peinture de la carrosserie sur la chaîne d'assemblage pour habiller chaque Lexus d'une robe parfaitement uniforme. Régulièrement, Kansai Paint (un des fournisseurs de peinture de Lexus) produit un nouveau lot et envoie à Lexus des échantillons qui sont passés en revue par ses designers sur des panneaux de test imitant la forme de la voiture. Tous sont analysés à l'intérieur comme à l'extérieur, sous la lumière d'un projecteur, du soleil ou lorsque le ciel est couvert, et ce, à différents moments de la journée et de l'année.

Faire un choix définitif n'est pas chose facile. Une peinture qui offre un rendu éblouissant par un matin d'été peut sembler terne à l'ombre ou dans un showroom. Pour ne rien arranger, les designers doivent également concilier leurs préférences personnelles. « C'est amusant de voir comment la perception que l'on a d'une couleur change selon la saison, notre humeur, ou les tendances du moment », conclut Megumi.

BLANC NOVA | 083¹



BLANC ARCTIQUE | 085



GRIS PLATINE | 1J4



GRIS TITANE | 1J7



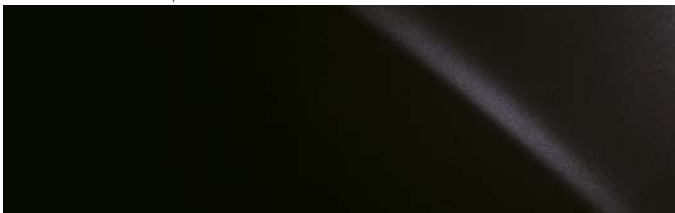
GRIS MERCURE | 1H9



NOIR ÉBÈNE | 212³



NOIR GRAPHITE | 223



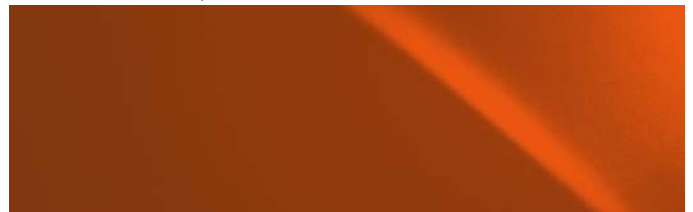
ROUGE CRISTAL | 3R1



CUIVRE | 4X2²



ORANGE SOLAIRE | 4W7⁴



BLEU MINÉRAL | 8X9²



BLEU SAPHIR | 8X1¹



¹Exclusivement sur les versions F SPORT et F SPORT Executive

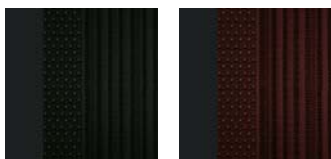
²Non disponible sur les versions F SPORT et F SPORT Executive

³Couleur non métallisée

⁴Couleur non commercialisée

Remarque : en raison des variations liées à la reproduction des couleurs à l'impression, la teinte extérieure réelle peut légèrement différer de celle présentée dans les illustrations.

TISSU¹



Noir

Grenat*

CUIR SYNTHÉTIQUE TAHARA²



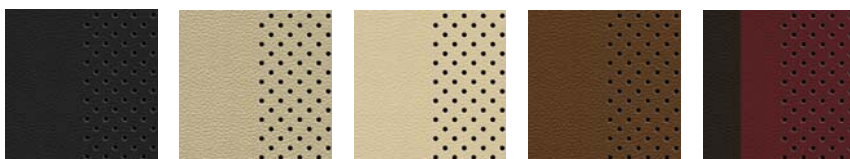
Noir

Crème

Ivoire

Grenat

CUIR³



Noir

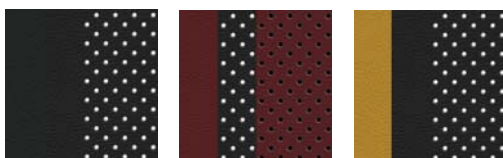
Crème

Ivoire

Camel

Grenat

CUIR F SPORT⁴

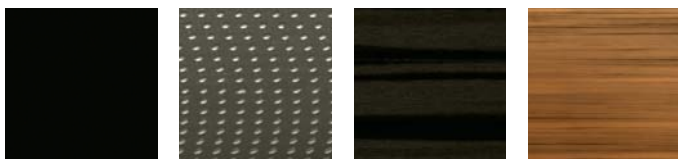


Noir

Rouge & Noir

Noir & Jaune**

INSERTS⁵



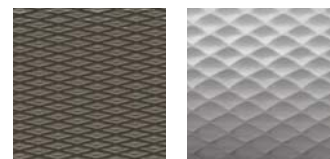
Noir

Platine

Shimamoku

Bambou

INSERTS F SPORT⁶



Argent finition
métal***

Aluminium Naguri

¹ Tissu Noir de série sur les versions NX 300h, Business et Pack. *Tissu Grenat non commercialisé.

² Cuir synthétique Tahara Noir, Crème, Ivoire ou Grenat de série sur la version Pack Business.

³ Cuir de série sur les versions Luxe et Executive.

⁴ Cuir F SPORT de série sur les versions F SPORT et F SPORT Executive. **Cuir F SPORT Noir & Jaune non commercialisé.

⁵ Inserts Noir de série sur les versions NX 300h, Business et Pack. Inserts Platine de série sur les versions Pack Business et Luxe. Inserts Bois de série sur la version Executive.

⁶ Inserts Aluminium Naguri de série sur les versions F SPORT et F SPORT Executive. ***Inserts Argent finition métal non commercialisé.

Les photos des trois pages suivantes montrent une sélection de couleurs possibles pour l'habitacle. Pour de plus amples informations, n'hésitez pas à contacter votre Concessionnaire agréé Lexus.



01



02



03

- 01 Sellerie Noire avec inserts Noir
(NX 300h / Business / Pack)
- 02 Sellerie Ivoire avec inserts Platine
(Pack Business / Luxe)
- 03 Sellerie Grenat avec inserts Platine
(Pack Business / Luxe)



04



05



06

- 04 Sellerie Noire avec inserts Shimamoku (Executive)
- 05 Sellerie Crème avec inserts Shimamoku (Executive)
- 06 Sellerie Camel* (Luxe / Executive)



07



08



09

- 07 Sellerie F SPORT Noir**
(F SPORT / F SPORT Executive)
- 08 Sellerie F SPORT Grenat avec
inserts en Aluminium Naguri
(F SPORT / F SPORT Executive)
- 09 Sellerie F SPORT Noir & Jaune***

* Inserts non disponibles avec cette sellerie
** Inserts non commercialisés
*** Sellerie non commercialisée

ÉQUIPEMENTS | VERSIONS

EXTÉRIEUR	NX 300h / BUSINESS	PACK/PACK BUSINESS	LUXE	F SPORT	F SPORT EXECUTIVE	EXECUTIVE
Antenne type aileron de requin	■	■	■	■	■	■
Bouclier avant avec calandre trapézoïdale aux finitions chromées	■	■	■	–	–	■
Bouclier avant avec calandre trapézoïdale à motifs en nid d'abeilles et aux finitions cuivrées	–	–	–	■	■	–
Bouclier arrière aux finitions argentées	■	■	■	–	–	■
Bouclier arrière aux finitions argentées et à motif en nid d'abeilles	–	–	–	■	■	–
Clignotants séquentiels	– / ■	■	■	■	■	■
Coques de rétroviseurs extérieurs noir	–	–	–	■	■	–
Essuie-glaces avant à détecteur de pluie	■	■	■	■	■	■
Feux de jour à LED	■	■	■	■	■	■
Feux antibrouillard à LED avec fonction éclairage d'intersection	–	■	■	■	■	■
Feux avant à LED simple lentille - allumage automatique des feux - réglage automatique de la hauteur du faisceau - fonction « follow me home »	■	■	■	–	–	–
Feux avant à LED quadri lentilles - allumage automatique des feux - réglage automatique de la hauteur du faisceau - lave-phares haute pression - fonction « follow me home »	–	–	–	■	■	■
Feux arrière et feux de brouillard arrière à LED	■	■	■	■	■	■
Kit de réparation de pneu	■	■	■	■	■	■
Logos F SPORT sur les ailes avant	–	–	–	■	■	–
Peinture métallisée	○	○	○	○	■	■
Rails de toit en aluminium	–	■	■	■	■	■
Rétroviseurs extérieurs - réglables et dégivrables électriquement - rabattables automatiquement - éclairage de courtoisie et rappel de clignotants intégrés	■	■	■	■	■	■
Rétroviseurs extérieurs - à mémoires - électrochromatiques	–	–	–	■	■	■
Vitre anti-UV et à isolation thermique	■	■	■	■	■	■
Vitres latérales avant au revêtement hydrophobe	■	■	■	■	■	■
Vitres latérales arrière et lunette arrière surteintées	–	–	■	■	■	■
JANTES						
Jantes en alliage 17" à 10 branches avec pneumatiques 225/65 R17	■	○	–	–	–	–
Jantes en alliage 18" à 5 branches doubles avec pneumatiques 225/60 R18	–	■	■	–	–	–
Jantes en alliage 18" F SPORT à 5 branches doubles, finition bi-ton avec pneumatiques 235/55 R18	–	–	–	■	■	–
Jantes en alliage 18" à 5 branches doubles, finition bi-ton avec pneumatiques 225/60 R18	–	–	–	–	–	■
SÉCURITÉ ACTIVE ET DYNAMIQUE DE CONDUITE						
Amortisseurs latéraux avant et arrière	–	–	–	■	■	–
Assistance au démarrage en côte (HAC)	■	■	■	■	■	■
Feux de stop actifs	■	■	■	■	■	■
Lexus Safety System + : - Assistance à la lecture des panneaux de circulation (RSA) - Régulateur de vitesse adaptatif (ACC) - Système de maintien dans la file de circulation (LKA) - Système de sécurité pré-collision (PCS) - Allumage automatique des feux de route (AHB)	■*	■	■	■	■	■
- Feux de route adaptatifs (AHS)	■*	■	■	–	–	–
- Feux de route adaptatifs (AHS)	–	–	–	■	■	■
Mode EV (100 % électrique)	■	■	■	■	■	■
Moniteur d'angle mort (BSM) avec avertisseur de circulation arrière (RCTA) et système d'aide au stationnement intelligent (ICS)	–	–	–	□	■	■
Sélecteur de mode de conduite (ECO / NORMAL / SPORT)	■	■	■	■	■	■
Sélecteur de mode de conduite (ECO / NORMAL /CUSTOM / SPORT / SPORT S / SPORT S+)	–	–	–	○	■	□
Systèmes de freinage, de stabilité, de direction et d'antipatinage ¹ - ABS / BAS / EBD / ECB-R / EPB / EPS / TRC / VSC	■	■	■	■	■	■
Système de surveillance de la pression des pneumatiques (TPWS)	■	■	■	■	■	■
Suspension variable adaptative (AVS) avec mode de conduite Sport S+	–	–	–	○	■	□

ÉQUIPEMENTS | VERSIONS

SÉCURITÉ PASSIVE	NX 300h / BUSINESS	PACK/PACK BUSINESS	LUXE	F SPORT	F SPORT EXECUTIVE	EXECUTIVE
8 airbags : - airbag genoux pour le conducteur - airbag anti sous-marinage dans l'assise du siège passager avant - airbags frontaux et latéraux pour le conducteur et le passager avant - airbags rideaux sur toute la longueur du véhicule	■	■	■	■	■	■
Bouton de désactivation de l'airbag passager avant	■	■	■	■	■	■
Points d'ancrage ISOFIX (places latérales arrière)	■	■	■	■	■	■
Prétensionneurs de ceintures de sécurité (places avant et latérales arrière)	■	■	■	■	■	■
Rappel visuel et sonore de non-bouclage des ceintures de sécurité à l'avant	■	■	■	■	■	■
Sièges avant WL réduisant le risque de lésion cervicale (coup du lapin) avec appuie-tête actifs	■	■	■	■	■	■
PROTECTION DU VÉHICULE						
Double verrouillage des portières	■	■	■	■	■	■
Système antivol avec antidémarrage / alarme sonore	■	-	-	-	-	-
Système antivol avec antidémarrage / alarme sonore / capteur d'intrusion	-	■	■	■	■	■
Verrouillage automatique des portières en roulant	■	■	■	■	■	■
SYSTÈME AUDIO, COMMUNICATION ET INFORMATION						
Affichage tête haute (HUD) couleur 6,2"	-	-	-	□	■	□
Caméra de recul avec lignes de guidage	- / ■	■	■	■	■	■
Combiné d'instrumentation : - double instrumentation selon le mode de conduite (indicateur du système hybride / compte-tours) - illumination double des cadrans selon le mode de conduite (bleu / rouge) - instrumentation Optitron	■	■	■	■	■	■
Connectivité audio et téléphonie mobile Bluetooth®2	■	■	■	■	■	■
Commandes au volant (audio / affichage / téléphone / reconnaissance vocale / ACC / LKA)	■*	■	■	■	■	■
Écran couleur multi-informations 4,2" entre le compteur et le compte-tours	■	■	■	■	■	■
Horloge analogique avec fonction GPS	■	■	■	■	■	■
Prise AUX et 2 ports USB	■	■	■	■	■	■
Système Multimédia Lexus : - écran central 8" à commande par pavé tactile Touch Pad - lecteur simple CD - système audio Pioneer® à 8 haut-parleurs	■ / -	■ / -	-	-	-	-
Système de Navigation Premium Lexus : - écran multimédia 10,3" à commande par pavé tactile Touch Pad - lecteur simple CD/DVD - système de navigation Lexus avec cartographie européenne - services connectés	- / ■	○ / ■	■	■	■	■
Système audio Pioneer® à 10 haut-parleurs	- / ■	○ / ■	■	■	-	-
Système audio Mark Levinson® à 14 haut-parleurs, technologie Clari-Fi™	-	-	-	-	■	■
Tuner RDS AM/FM et DAB (Digital Audio Broadcasting)	■	■	■	■	■	■
Vision panoramique à 360°	-	-	-	-	■	■

- Disponible de série.
- Disponible en option.
- Disponible dans le cadre d'un pack.
- Non disponible.

* Suppression possible via l'option minorante Lexus Safety System +.

¹ ABS = Antiblocage des roues / BAS = Aide au freinage d'urgence / EBD = Répartiteur électronique de la force de freinage / ECB-R = Freinage à gestion électronique et récupération d'énergie / EPB = Frein de stationnement électronique / EPS = Direction assistée électrique / TRC = Antipatinage / VSC = Contrôle de stabilité du véhicule

² Pour utiliser cette fonction, votre téléphone doit être équipé de la technologie Bluetooth®. (Téléphone non fourni)

ÉQUIPEMENTS | VERSIONS

CONFORT INTÉRIEUR ET PRATICITÉ	NX 300h / BUSINESS	PACK/PACK BUSINESS	LUXE	F SPORT	F SPORT EXECUTIVE	EXECUTIVE
Accoudoir central avant avec espace de rangement	■	■	■	■	■	■
Accoudoir central arrière avec espace de rangement et porte-gobelets (x2)	■	■	■	■	■	■
Banquette arrière inclinable / rabattable manuellement 60:40	■	■	■	■	■	■
Banquette arrière inclinable / rabattable électriquement 60:40	-	-	-	-	-	-
Banquette arrière chauffante	-	-	-	-	■	■
Capteurs de stationnement arrière	○ / -	○ / -	■	■	■	■
Capteurs de stationnement avant	-	-	■	■	■	■
Carte électronique (Card Key)	-	-	-	-	-	■
Chargeur sans fil pour Smartphone	-	- / ■	■	■	■	■
Ciel de toit noir	-	-	-	■	■	-
Clignotants à impulsion avec répéteur et rappel automatique	■	■	■	■	■	■
Climatisation à commande électronique : - 2 zone / commande de recirculation automatique - technologie S-Flow / extracteur de pollen et désodorisant	■	■	■	■	■	■
Démarrage sans clé (Smart Entry)	■	■	■	■	■	■
Éclairage intelligent de l'habitacle	■	■	■	■	■	■
Hayon à ouverture et fermeture électrique au pied	-	-	○	○	○	○
Hayon à ouverture et fermeture électrique avec commande à distance	-	□ / -	■	■	■	■
Inserts Aluminium Naguri (tableau de bord / contre-portes)	-	-	-	■	■	-
Inserts Bois Bambou (tableau de bord / contre-portes)	-	-	-	-	-	■
Inserts Noir (tableau de bord / contre-portes)	■	■ / -	-	-	-	-
Inserts Platine (tableau de bord / contre-portes)	-	- / ■	■	-	-	-
Inserts Shimamoku (tableau de bord / contre-portes)	-	-	-	-	-	■
Lève-vitres électriques avant et arrière à impulsion	■	■	■	■	■	■
Palettes de changement de vitesse au volant	■	■	■	■	■	■
Pédalier et repose-pied en aluminium ajouré	-	-	-	■	■	-
Pommeau de levier de vitesse gainé de cuir	■	■	■	-	-	■
Pommeau de levier de vitesses gainé de cuir perforé	-	-	-	■	■	-
Porte-gobelets (x2) sur la console centrale	■	■	■	■	■	■
Prise 12V	■	■	■	■	■	■
Rétroviseur intérieur à réglage jour/nuit manuel	■ / -	-	-	-	-	-
Rétroviseur intérieur électrochromatique (atténuation automatique de la brillance)	- / ■	■	■	■	■	■
Sellerie en cuir	-	-	■	-	-	■
Sellerie en cuir synthétique Tahara avec sièges avant chauffants	-	- / ■	-	-	-	-
Sellerie en tissu	■	■ / -	-	-	-	-
Sellerie F SPORT exclusive en cuir avec maintien latéral étendu	-	-	-	■	■	■
Seuils de portes avant en aluminium	-	-	■	■	■	■
Sièges avant chauffants	-	- / ■	■	■	■	■
Sièges avant ventilés	-	-	-	-	■	■
Sièges avant réglables manuellement : - longitudinal / hauteur d'assise / inclinaison du dossier pour le conducteur et le passager	■	■	-	-	-	-
Sièges avant réglables électriquement : - longitudinal / hauteur et inclinaison d'assise / inclinaison du dossier pour le conducteur et le passager	-	-	■	■	■	■
Siège conducteur avec soutien lombaire électrique	-	-	-	■	■	■
Siège conducteur, volant et rétroviseurs extérieurs mémorisables (3 présélections)	-	-	-	-	■	■
Système d'accès sans clé (Smart Entry)	-	□ / ■	■	■	■	■
Système de contrôle actif du son (ASC)	-	-	-	■	■	-
Toit ouvrant électrique entrébaillant et coulissant	-	-	○	■	■	■
Toit panoramique fixe ³	-	-	○	○	○	○
Volant à 3 branches gainé de cuir perforé, réglable électriquement en hauteur et en profondeur, avec logo F SPORT	-	-	-	■	■	-
Volant à 3 branches gainé de cuir, réglable manuellement en hauteur et en profondeur	■	■	■	-	-	-
Volant à 3 branches gainé de cuir, réglable électriquement en hauteur et en profondeur	-	-	-	-	-	■
Volant chauffant	-	-	-	-	■	■

³ Entraîne la suppression des rails de toit et ne permet pas d'installer des barres de toit transversales.

- Disponible de série.
- Disponible en option.
- Disponible dans le cadre d'un pack.
- Non disponible.

ÉQUIPEMENTS | VERSIONS

OPTIONS & PACKS	NX 300h / BUSINESS	PACK/PACK BUSINESS	LUXE	F SPORT	F SPORT EXECUTIVE	EXECUTIVE
Capteurs d'aide au stationnement arrière	○/–	○/–	■	■	■	■
Jantes en alliage 17" : - Design 10 branches avec pneumatiques 225/65 R17	■	○	–	–	–	–
Option minorante : Suppression du Lexus Safety System +	○	–	–	–	–	–
Ouverture du coffre au pied (entraîne la suppression de la capacité de remorquage)	–	–	○	○	○	○
Peinture métallisée	○	○	○	○	■	■
Suspension Variable Adaptative (AVS) avec mode de conduite Sport +	–	–	–	○	■	□
Système Multimédia & Navigation Premium - Ecran 10,3" - Lecteur CD&DVD / 2 ports USB & prise AUX - Commande par Pavé Tactile (TouchPad2) - Reconnaissance vocale - Services connectés	– / ■	○ / ■	■	■	■	■
Toit ouvrant électrique entrebâillant et coulissant	–	–	○	■	■	■
Toit panoramique fixe ³	–	–	○	○	○	○
Pack Confort : - Système d'accès sans clé (Smart Entry) - Hayon à ouverture et fermeture électrique avec commande à distance	–	○/–	■	■	■	■
Pack Innovation : - Affichage Tête Haute (HUD) - Suspension Variable Adaptative (AVS)	–	–	–	–	–	○
Pack Sécurité Avancé : - Affichage Tête Haute (HUD) - Moniteur d'angle mort (BSM) - Avertisseur de circulation arrière (RCTA) - Système d'aide au stationnement intelligent (ICS)	–	–	–	○	■	–

- Disponible de série.
- Disponible en option.
- Disponible dans le cadre d'un pack.
- Non disponible.

CARACTÉRISTIQUES TECHNIQUES

PUISSANCE COMBINÉE	NX 300h 4WD (2WD)
Moteur thermique + batterie (ch / kW)	197 / 145
Vitesse maximum sur circuit (km/h)	180
Accélération 0-100 km/h (s)	9,2
MOTEUR THERMIQUE	
Cylindrée (cm ³) / Cylindres / Soupapes	2494 / L4/16
Distribution	VVT-i
Type de carburant	Essence, 95 octane ou +
Puissance max. (ch/kW à tr/min)	155 / 114 à 5700
Couple max. (Nm à tr/min)	210 à 4200 - 4400
MOTEUR ÉLECTRIQUE	
Type	Synchrone à CA et aimant permanent
Puissance max. (ch/kW)	143 / 105
Couple max. (Nm)	270
BATTERIE HYBRIDE	
Type	Nickel-Hydrure métallique Ni-MH
Puissance max. (ch / kW)	42 / 31
TRANSMISSION - DIRECTION	
Roues motrices	Quatre roues motrices non-permanentes E-FOUR (Traction avant)
Transmission	À variation continue pilotée électroniquement E-CVT
CONSOUMATIONS* (l/100 km)	
Urbaine	51 / 5,3 / 5,4 ¹ (5,0 / 5,1 / 5,3 ²)
Extra urbaine	5,0 / 5,1 / 5,2 ¹ (5,0 / 5,1 / 5,2 ²)
Mixte	5,1 / 5,2 / 5,3 ¹ (5,0 / 5,1 / 5,2 ²)
ÉMISSIONS DE CO₂ (g/km)	
Norme antipollution	Euro 6
Mixte	117 / 121 / 123 ¹ (116 / 117 / 121 ²)
POIDS (kg)	
Poids total en charge	2395 (2245 / 2330 ³)
Poids à vide (min.-max.)	1785-1905 (1715-1755 / 1720-1840 ³)
Capacité de traction (remorque freinée)	1500 (650)
Capacité de traction (remorque non freinée)	750 (650)
CAPACITÉS (l)	
Réservoir d'essence	56
Coffre, banquette en position	555 ⁴
Coffre, banquette rabattue	1600 ⁴

¹ Les émissions et consommations pour le NX 300h 4WD varient en fonction de la finition et de la taille des jantes en alliage. Le premier chiffre correspond aux versions Pack et Pack Business avec jantes en alliage 17". Le second chiffre correspond aux versions Pack et Pack Business, Luxe et Executive avec jantes en alliage 18". Le troisième chiffre correspond aux versions F SPORT et F SPORT Executive avec jantes en alliage 18".

² Les émissions et consommations pour le NX 300h 2WD varient en fonction de la finition et de la taille des jantes en alliage. Le premier chiffre correspond aux versions NX 300h et Business avec jantes en alliage 17". Le second chiffre correspond aux versions Pack et Pack Business avec jantes en alliage 17". Le troisième chiffre correspond aux versions Pack et Pack Business avec jantes en alliage 18".

³ Les chiffres pour le NX 300h 2WD varient en fonction de la finition. Le(s) premier(s) chiffre(s) correspondent aux versions NX 300h et Business. Le(s) second(s) chiffre(s) correspondent aux versions Pack, Sport Édition et Pack Business.

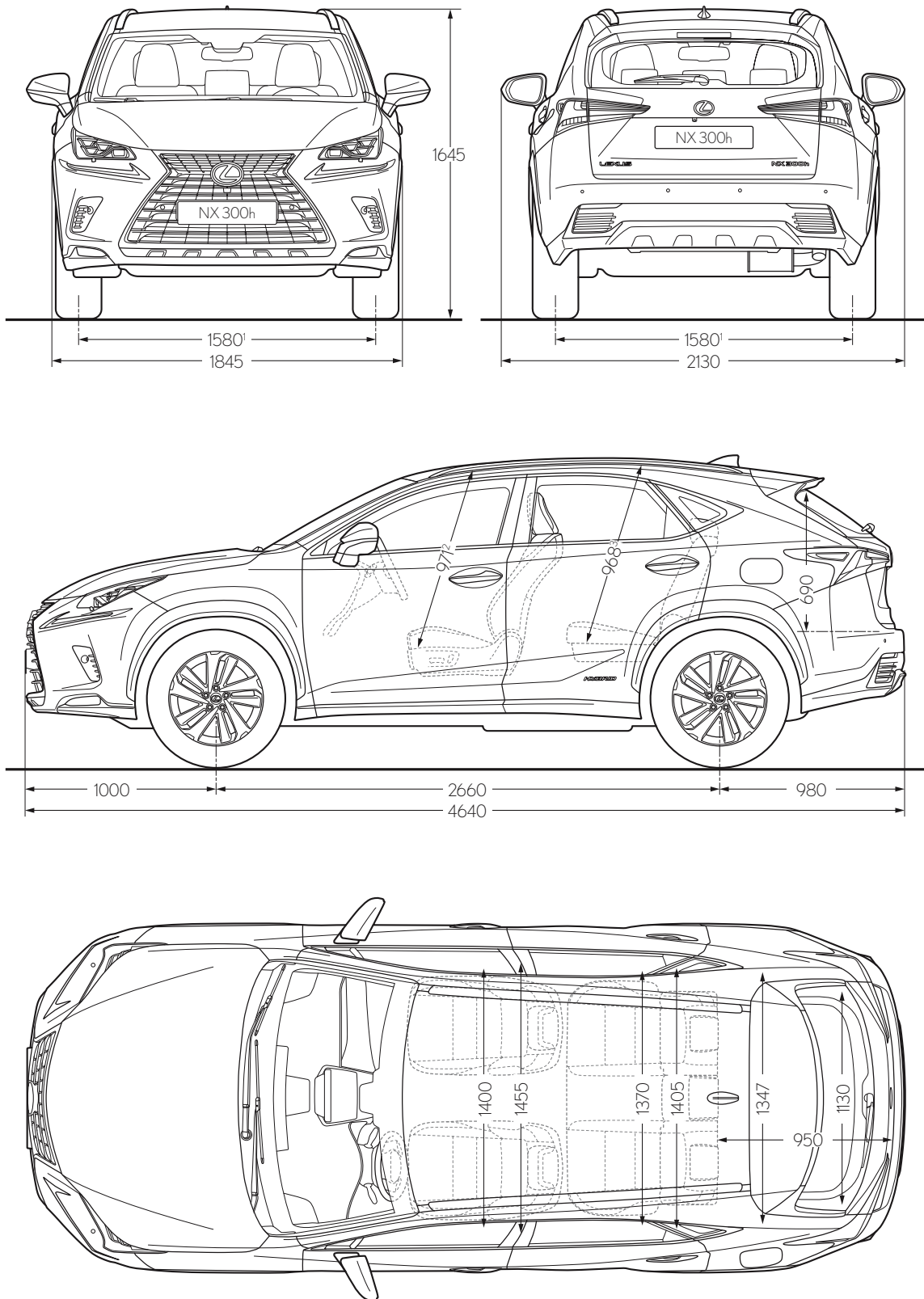
⁴ Calculé par la méthode VDA sur une voiture avec kit de réparation des pneus. Tous les chiffres comprennent l'espace de rangement sous le plancher du coffre d'une capacité de 80l.

* Les valeurs de consommation des véhicules particuliers homologués vendus en France, exprimées en litres aux 100 km, sont mesurées par des laboratoires agréés pour permettre d'apprécier objectivement la consommation conventionnelle des différents modèles.

Ces mesures, effectuées au banc à rouleaux, selon une procédure européenne normalisée, représentent un cycle de roulage dit « mixte ». La consommation conventionnelle est donc une valeur théorique. La consommation réelle varie quant à elle en fonction du style de conduite et de nombreux autres facteurs tels que l'état de la route, les conditions de circulation etc...

Remarque : vous trouverez les autres spécifications techniques (y compris les éventuelles mises à jour) sur le site www.lexus.fr

CARACTÉRISTIQUES TECHNIQUES



¹1570 pour les versions F SPORT et F SPORT Executive avec pneumatiques 235/55 R18.

²950 avec toit ouvrant et 976 avec toit panoramique

³967 avec toit ouvrant et 938 avec toit panoramique.

Remarque : les dimensions ci-dessus sont exprimées en millimètres.

Pour en savoir plus sur le NX 300h :

lexus.fr/NX

facebook.com/LexusFrance

instagram.com/LexusFrance

© 2017 Lexus Europe* se réserve le droit de modifier les caractéristiques et équipements de ses véhicules sans avis préalable. Ces spécifications et équipements peuvent également varier en conformité avec les conditions et exigences locales. Veuillez consulter votre concessionnaire agréé Lexus pour obtenir de plus amples informations sur les modifications possibles applicables à votre pays. Note : les véhicules présentés ainsi que les caractéristiques mentionnées dans ce catalogue peuvent varier en fonction des modèles et équipements disponibles dans votre pays. Les teintes réelles de la carrosserie du véhicule peuvent différer légèrement de leurs rendus photographiques imprimés.

Pour de plus amples informations, visitez notre site : www.lexus.fr ou contactez notre Service Clientèle en composant le 0 800 450 600 (Numéro Vert) du lundi au vendredi, de 9h à 12h et de 14h à 18h, et le samedi, de 10h à 12h, et de 14h à 18h (appel gratuit).

Pour Lexus, la protection de l'environnement est une priorité. Nous prenons de nombreuses mesures visant à garantir un impact minimal sur l'environnement durant le cycle de vie complet, depuis la conception, la production, la distribution, la vente et l'entretien jusqu'à la fin de vie du véhicule.

Lexus Europe est une division de Toyota Motor Europe NV/SA.

Imprimé en Europe, octobre 2017

EXPERIENCE AMAZING = Vivez l'exceptionnel

